

標準夾具 工具目錄

工件和工具夾持，
分度單元







量身訂製的夾持技術

由 Nann 精心製作：無論是高品質的標準或是量身訂製的特殊夾持裝置或分度單元，我們的宗旨是隨時為您提供在各種不同使用領域中的最佳工件或工具夾持裝置。

創新的工作流程、最高品質的材料和加工以及短交貨時間——這就是您可以從我們的專業知識中受益的方式。我們從倉庫提供所有標準尺寸。非庫存的夾持裝置將因短生產時間而能快速準備好，隨時在您需要的地方使用。我們的服務還包括由可靠的物流合作夥伴提供的快速隔夜服務和24小時重磨服務。Nann的全面垂直整合

使得持續的高品質成為可能。您可以依賴超過80年的專業工藝、專業知識、精確度和最先進的生產設施，並從優異的性價比中受益。

特殊夾持裝置——Nann的另一核心領域

從簡單的特殊夾頭到複雜的夾持和分度單元：特殊夾持裝置的開發和製造長期以來一直是我們公司的核心競爭力。我們的產品組合包括基於標準夾頭的特殊夾頭、純特殊夾頭和特殊夾頭夾具。一開始，我們專注於與客戶的成功溝通，以確保您能夠獲得完全符合需求的夾持裝置。

您所需要的裝置。另一個決定性因素是我們的內部測試中心，用於各種夾持裝置的功能測試。

經銷商網絡

您可以在我們的網站 www.nann.de 的“聯繫與代表”菜單中找到有關 Nann 全球銷售系統的詳細信息。

Nann – 您的夾持技術合作夥伴。在 **Nann**，一支擁有深厚技術理解的專業團隊在等待著您。您將受益於我們開發和生產部門的密切合作。

您的需求在我們這裡會得到妥善處理。



NANN 工件和工具夾持服務

Nann 是您在工件和工具夾持服務方面的專業且有能力的合作夥伴。

我們提供多種不同的服務，如內磨、放電加工、硫化處理和塗層。我們的服務以高度的靈活性和員工的豐富經驗為特點。

我們的服務項目一覽：

內部研磨

在一個工作日內，我們可以將使用過的夾頭或庫存中的夾頭研磨至中間尺寸，或鑽出階梯孔。我們也可以研磨使用過的壓力套筒，或將您的使用過的主軸研磨至適合壓力套筒的超大尺寸。

放電加工

我們能在最短的時間內放電加工出各種形狀的輪廓，無論是矩形、六角形或特殊形狀。夾頭和擴張夾頭也可以通過放電加工快速加工成符合特殊工件形狀。歡迎諮詢我們。

硫化處理

我們使用矽膠密封夾頭或擴張套筒的縫隙。這有助於防止污垢和加工屑的進入。此程序也可以用於使用過的夾頭，並且可以在2-3個工作日內完成。





塗層

我們可以通過各種工藝為您的夾頭和送料指進行塗層處理。我們很樂意為您提供建議，告訴您哪種塗層適合您的特定應用。隨時詢問我們。

塑膠塗層

塑膠塗層可防止被夾持工件的刮傷或送料指材料的劃痕。對於相對較小的鑽孔，塑膠塗層幫助不大，且對於小於5.0毫米的孔完全不可能。

硬金屬塗層

硬金屬塗層可以應用於庫存中的夾頭，無論是圓形還是型材。表面略微粗糙，非常耐磨損和磨耗，具有較高的摩擦力。夾頭或送料夾頭可以有**多重塗層**。

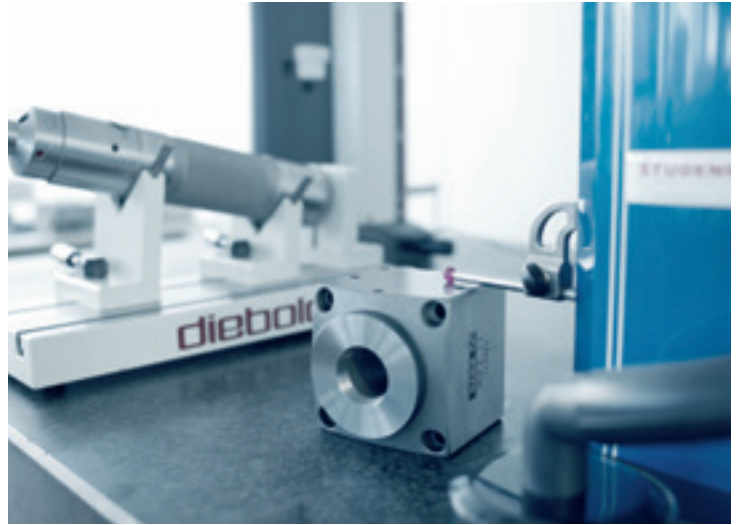
DNC塗層

DNC塗層可以應用於庫存中的夾頭，無論是圓形還是型材。表面光滑，非常耐磨損和磨耗。

TIN塗層

可以從庫存中為夾頭塗上錫塗層，適用於圓形和型材。表面光滑，非常耐磨損和磨耗。

其他形式的塗層可根據要求提供。



目錄 標準夾持裝置

工件夾持

夾頭

定長夾頭	第 8 - 9 頁
多範圍夾頭	頁 10
送料指	頁 11
夾持套筒，夾持套筒支架	
用於負載送料器	第 12 - 13 頁
車床用拾取夾頭	頁 14
車床用導套	第 15 - 17 頁
多主軸自動車床用夾頭、送料指	第 18 - 23 頁
多主軸自動車床用拾取夾頭	第 24 - 25 頁
夾持頭	第 26 - 29 頁
回拉夾頭	第 30 - 31 頁
緊急夾頭	頁 32
旋轉轉移機用夾頭 – Hydromat	頁面 33
回拉夾頭，高精度	頁 34
回拉夾頭用夾具，高精度	頁 35

夾頭夾具

SSF 型手動操作夾頭夾具	頁 36
KSFM 型動力操作夾頭夾具	頁 37
KSKF 型動力操作夾頭夾具	第 38 - 41 頁
PSF 型動力操作夾頭夾具	頁 42
PSF-ZT 型動力操作夾頭夾具	頁 43
HESK, HESK-R 型夾頭夾持附件頁面	44
HESK-RB 型夾頭夾持附件	頁 45
HESK-SK 型夾頭夾持附件	頁 46
HZ 型液壓夾持單元	頁 47
HPZ 型氣動夾持單元	頁 48
PS 型氣動夾持單元	頁 49
MSKZ 型手動夾持單元	頁 50
MZ 型手動夾持單元	頁 51

套筒心軸

雙錐套筒用套筒心軸	第 52 - 53 頁
S 型夾持套筒用套筒心軸	第 54 - 55 頁
E 型夾持套筒用套筒心軸	第 56 - 57 頁
B 型夾持套筒用套筒心軸	第 58 - 59 頁
分段夾持心軸	第 60 - 61 頁

工具夾持

夾頭

DIN ISO 10897 工具夾持用夾頭	頁 62
DIN ISO 15488	頁 63
工具夾持用夾頭	第 64 - 65 頁
工具用莫氏和 ISO 錐度圓柱柄夾頭	頁 66
多主軸鑽頭和手磨機用夾頭	頁 67

夾頭夾具

J 系列橡膠夾頭	頁 68
FER 型號銑削夾頭適用於 DIN ISO 15488 夾頭，	第 69 - 72 頁

分度單元

NPZT 型號氣動夾持單元，帶機械分度	頁 73
VLK-8 型機械夾緊和分度單元	頁 74
PT 型號氣動夾持和分度單元	頁 75
NT 型號單主軸或多主軸數控分度單元	頁 76
NTZ 型號多主軸分度單元	頁 77
氣動/液壓尾座	頁 78

自 2017 年 6 月起生效。

技術修改可能會有所變更。

定長夾頭

用途：

- 用於工件夾持
- 用於棒材或夾頭工作
- 夾頭夾持時無軸向運動

孔型：

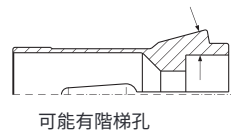
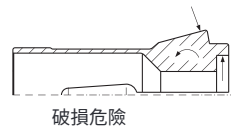
(G)：光滑

(Q)：帶有圓形槽，從6.0 mm開始 (L

Q)：帶有交叉槽，從6.0 mm開始；
當圓孔大於9.0 mm時為鋸齒狀；
夾持力更高

夾持套筒的錐度角：

夾持套筒的錐度應比表中給出的錐度角（單面）平緩15'。這在釋放時釋放夾頭，並提供低於標準尺寸的夾緊。



階梯孔：

在階梯孔或使用夾頭止動器的情況下，夾持點應位於夾頭的錐度內，否則夾頭會因彎曲應力而傾向於斷裂。

硬度：

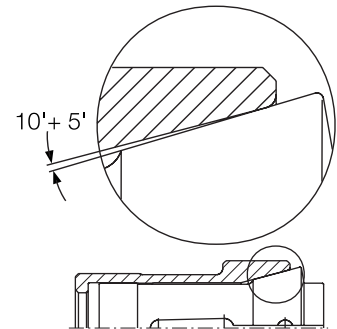
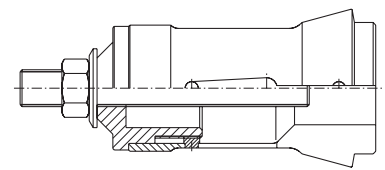
夾頭由特殊彈簧鋼製成。在可能的情況下，通過局部回火，錐度和夾持孔的硬度約為HRc 60。柄和彈簧區域經過硬化處理以達到彈性。

錐度研磨：

夾持錐度在槽邊輕微研磨，以便於從安裝座移除夾頭，從而實現低尺寸夾持。

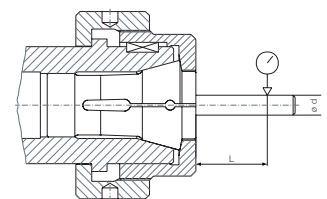
夾頭止動器：

可調節的止動器，易於安裝在夾頭的后孔中。標準型號提供孔徑。



運行同心度（真實度）

夾持直徑		測試點 L	運行同心度	
d 從	d 到		標準	高精度
1	1,6	6	0,02	0,01
1,6	3	10	0,02	0,01
3	6	16	0,02	0,01
6	10	25	0,02	0,01
10	18	40	0,03	0,015
18	24	50	0,03	0,015
24	30	60	0,03	0,015
30	50	80	0,04	0,02
50	60	100	0,04	0,02



類似於 DIN 6343
LQ 型號的徑向跳動可能高出 50%。
精密設計需額外收費。

定長夾頭

產品編號	圖	d	D	L	K°	鑽孔圖案			最大直徑		
						LQ	Q	G	○	◻	◻
100 E	1	6	10	30	15			*	4,5		
101 E	1	8	12	42	16			*	6		
102 E	1	8	13,7	30	21			*	5,5		
103 E	1	8	14	35	15			*	5		
109 E	1	10	15,5	47,5	20			*	7		
110 E	1	10	16	43	15			*	7		
111 E	1	10	16	46	20		*		7		
112 E	1	11	18,7	41	22			*	7,5		
113 E	2	12	15,5	30,5	10			*	10		
117 E	1	14	18	46	13			*	10		
118 E	1	14	19,5	46	15			*	10	9	7
120 E	1	15	21	64	16		*		12	9	7
1212 E	1	16	21	64	16		*		13		
125 E	1	17,5	22	51	15		*		14		
136 E	1	20	26	54	15		*		16	14	11
138 E	1	20	28	67,3	16		*		16	14	11
139 E	1	22	28	67	18		*		16	13	10
140 E	1	22	30	55	15	*	*		16	14	10
143 E	1	25	31	54	15		*		16	14	11
145 E	1	25	35	77	16		*		20	17	14
146 E	1	26	32	67	13		*		20	17	14
148 E	1	28	38	70	15	*	*		24	20	16
156 E	1	30	39,3	87	15		*		25	22	14
157 E	1	30	42	80	16		*		25	22	18
1446 E	1	30	38	65	15		*		25	22	18
161 E	1	32	45	75	15	*	*		26	22	18
1497 E	1	34	44	78	16		*		28	24	20
162 E	1	35	43	70	15		*		25	22	17
163 E	1	35	48	80	15	*	*		30	27	22
1536 E	1	37	47	92	16		*		32	27	22
164 E	1	38,08	49	108	15		*		32	27	22
171 E	1	42	55	94	15		*		37	32	26
173 E	1	48	60	94	15	*	*		42	36	28
177 E	1	58	70	94	15		*		52		
185 E	1	66	84	110	15	*	*		60	50	40
190 E	1	88	106	115	15	*			80		
193 E	1	90	107	130	15	*			80	85	70
196 E	1	112	138	120	15		*		100	85	70

根據 DIN 6343 的突出產品編號

某些夾頭標有 LQ 和 Q；訂購其中之一時，請僅指明 Q 型號的孔型。

可按要求提供壓力套筒和夾持指套。

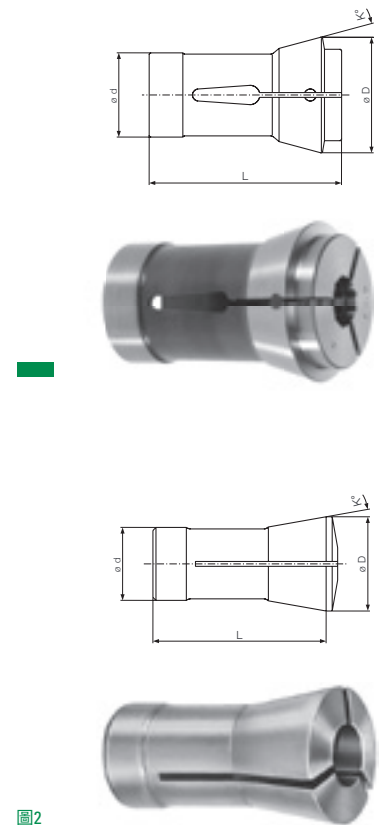
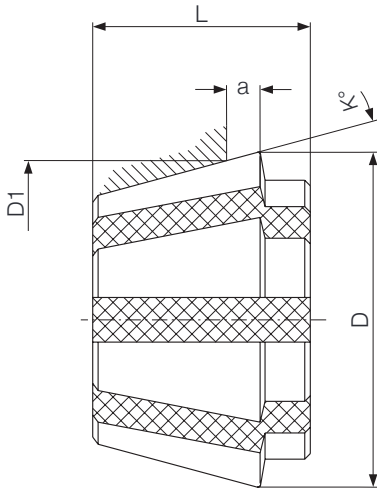


圖2

多範圍夾頭



用途：

- 用於工件夾持
- 用於棒材或夾頭工作
- 夾持範圍 2 mm
- 夾頭夾持時無軸向運動

- 可與 DIN 6343 鋼夾頭互換

- 完全密封以防冷卻液和切屑

硬度：

多範圍夾頭的分段由特殊工具鋼製成。
• 硬度約為 HRc 60。

夾持套筒的錐度角：

夾持套筒的錐度必須與表中給出的夾頭錐度角完全匹配，否則夾持分段將無法沿整個長度夾持工件。

夾頭止動器：

如果使用止動器，且夾持長度較短，則必須支撐夾持分段的後部。

光滑孔



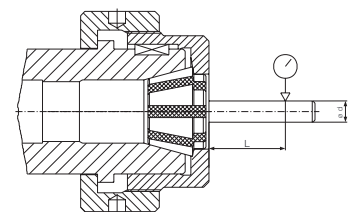
產品編號	可與鋼製夾頭互換。	橡膠夾頭	D _{min}	D _{max}	a _{min}	a _{max}	D1	L	K°	夾持範圍	夾持公差
755 E	140 E	系列 12	29,5	31,4	1	4,5	29	22	14°45'	3 - 16	+0,3 / -1,3
760 E	148 E	系列 18	37,5	40,4	1	6,5	37	27	14°45'	4 - 20	+0,3 / -2,3
765 E	161 E	系列 20	44,5	47,4	1	6,5	44	31	14°45'	4 - 26	+0,3 / -2,3
770 E	163 E	系列 24	47,5	50,4	1	6,5	47	31	14°45'	6 - 30	+0,3 / -2,3
775 E	173 E	系列 36	59,5	62,4	1	6,5	59	39	14°45'	7 - 43	+0,3 / -2,3
780 E	185 E	系列 52	83,5	86,4	1	6,5	83	50	14°45'	19 - 61	+0,3 / -2,3

鋸齒狀孔

產品編號	可與鋼製夾頭互換。	橡膠夾頭	D _{min}	D _{max}	a _{min}	a _{max}	D1	L	K°	夾持範圍	夾持公差
755 E-F	173 E	系列 36	59,5	62,4	1	6,5	59	39	14°45'	11 - 43	+0,3 / -2,0
780 E-F	185 E	系列 52	83,5	86,4	1	6,5	83	50	14°45'	19 - 61	+0,3 / -2,0

運行同心度

夾持直徑		測試點 L	運行同心度	
d 從	d 到		標準	高精度
1	1,6	6	0,02	0,01
1,6	3	10	0,02	0,01
3	6	16	0,02	0,01
6	10	25	0,02	0,01
10	18	40	0,03	0,015
18	24	50	0,03	0,015
24	30	60	0,03	0,015
30	50	80	0,04	0,02
50	60	100	0,04	0,02



類似 DIN 6343 精密設計需額外收費。

送料指

用途：

- 作為送料指，用於在自動車床中向前送料工件棒
- 作為拾取夾頭，用於在數控車床上移動工件棒以重新定位工件

孔型：

- 光滑
- 可按要求提供圓形槽

硬度：

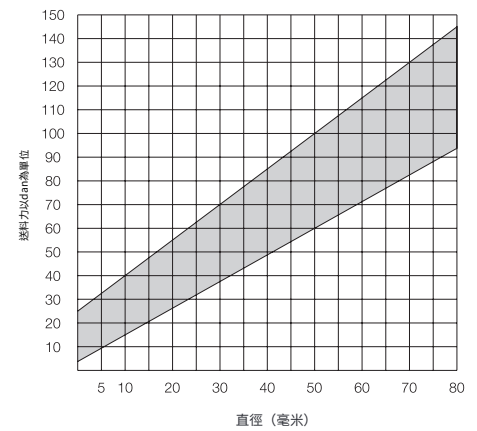
送料指由特殊彈簧鋼製成。前部組件的夾持孔硬度約為HRc 60 – 這不受局部回火的影響。螺紋和彈簧區域硬化至彈簧硬度。

送料力：

送料指在供應時已經彈簧預緊，因此當尺寸為標稱值時，它們會預緊工件棒或工件。

下表中的送料力提供了參考值。必須使用公差為 h7 的硬化磨削測試心軸進行檢查。

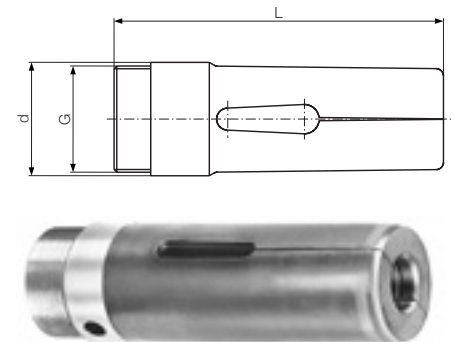
可以額外收費製作具有增加送料力的送料指。



送料指

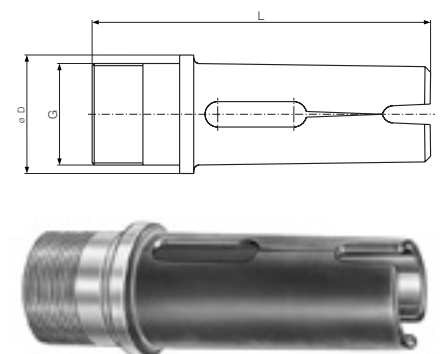
產品編號	D	螺紋 G	L	最大直徑		
				○	◻	◻
207 E	18	M 16 x 1 L	70	12	11	9
217 E	21	M 20 x 1 L	70	16	14	11
220 E	24	M 22 x 1 L	85	18	16	13
236 E	30	M 28 x 1 L	95	24	21	16
237 E	31	M 29 x 1 L	90	25	22	18
254E	42	M 40 x 1 L	116	36	31	25
273 E	60	M 58 x 1 L	140	52	45	36

根據 DIN 6344 突出顯示的產品編號



外部送料指

產品編號	D	螺紋 G	L	最大直徑		
				○	◻	◻
242 E	42	M 36 x 1,5	120	30	24	20
259 E	56	M 50 x 1,5	138	42	36	29
278 E	75	M 68 x 1,5	138	60	52	42



負載送料器用夾持套筒

適用於TRAUB和Hagenuk負載送料器

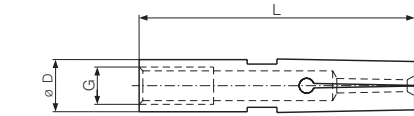


圖 1

產品編號	圖	D	L	B	d / G	夾持範圍
200 E	1	5	37		M 4	1,5 - 4,5
208 E	1	7	37		M 5	2,0 - 5,5
210 E	2	10	40	6	7	2,5 - 8,0
212 E	2	12	40	6	8	3,0 - 10,0
203 E	2	15	40	6	11	3,0 - 13,0
203 E - 18	2	18	40	6	11	3,0 - 16,0
225 E	2	20	65	7	14	4,0 - 18,0
222 E	2	25	65	7	20	4,0 - 22,0
227 E	2	28	65	7	20	10,0 - 25,5

適用於 FMB-Turbo 負載進給器

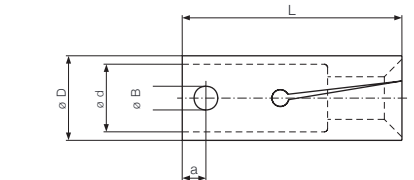


圖 2



產品編號	圖	D	L	d	夾持範圍
2292 E	3	25	90	20	2,5 - 23
2402 E	3	30	90	20	4 - 28
2422 E	3	32	90	20	4 - 30
2490 E	3	36	90	20	5 - 33
2517 E	3	38	90	20	10 - 32
2565 E	3	40	90	20	5 - 38
2578 E	3	42	90	20	5 - 40
2610 E	3	45	90	20	6 - 42
2670 E	3	50	90	20	7 - 47
2704 E	3	54	90	20	14 - 50
2770 E	3	60	90	20	12 - 57
2780 E	3	63	90	20	14 - 60
2790 E	3	65	90	20	10 - 60
2857 E	3	73	90	20	20 - 67
2860 E	3	75	90	20	20 - 69
2912 E	3	80	90	35	50 - 72

FMB Turbo 夾持套筒也提供帶有環形彈簧的版本，從 D = 42 mm 開始

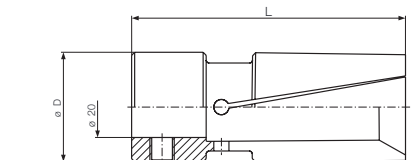


圖 3

適用於 IEMCA 進料器

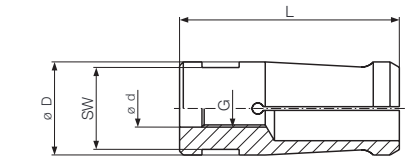


圖 4



產品編號	圖	D	L	螺紋	夾持範圍
2001 E	4	7,5	40	M 5 x 0,5	3 - 6
2045 E	4	10	40	M 6 x 0,75	3 - 8
2061 E	4	12	42	M 7 x 0,75	3 - 10
2101 E	4	15	42	M 8 x 1	3 - 13
2197 E	4	20	59	M 10 x 1	10 - 18
2289 E	4	25	59	M 10 x 1	15 - 23
2316 E	4	27	59	M 10 x 1	15 - 23

負載進給器的夾持套筒支架

夾持套筒支架用於在各種不同的負載進給器中安裝標準夾持套筒。它們形成旋轉夾持套筒與固定進給桿之間的連接。

夾持套筒支架的設計使更換夾持套筒和整個套筒支架變得容易。

適用於 TRAUB、Hagenuk 和 FMB-Turbo 負載進給器

產品編號	圖	D	A	B	d	適用於負載進給器類型
200 E-L	1	5	56,0	7	4,5	Traub、Hagenuk、FMB
208 E-L	1	7	59,0	7	6,5	Traub、Hagenuk、FMB
210 E-LH	3	10	45,5	24	8	Hagenuk、FMB
210 E-LT	2	10	45,5	24	9	Traub
212 E-LH	3	12	45,5	24	8	Hagenuk、FMB
212 E-LT	2	12	45,5	24	11	Traub
203 E-L	3	15	50,0	24	12	Traub、Hagenuk、FMB
203 E-18L	3	18	50,0	24	12	Traub、Hagenuk、FMB
225 E-L	3	20	50,0	40	17	Traub、Hagenuk、FMB
222 E-L	3	25	50,0	40	20	Traub、Hagenuk、FMB

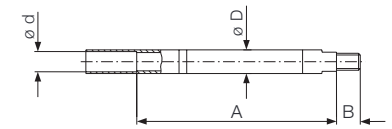


圖 1

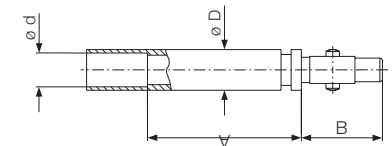


圖 2

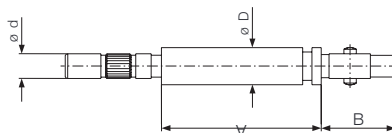


圖 3



拾取夾頭

適用於 Index 車床

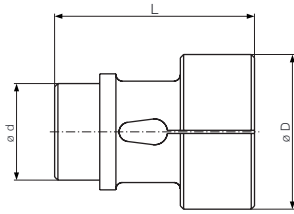


圖 1

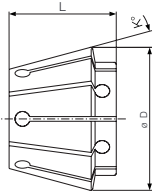


圖 2

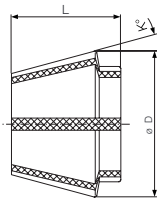


圖 3

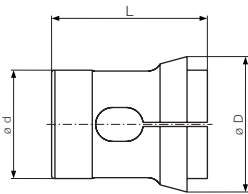


圖 4

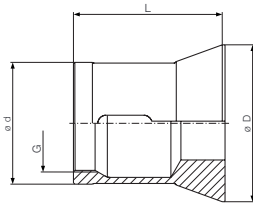


圖 5

產品編號	圖	d	D	L	夾持範圍	適用於機器類型
1444 E	1	30	36,0	62	3 - 30	GS 30
1462 E	1	30	48,0	62	4 - 42	GS/GB/GSC 42 - GB 65
1463 E	1	30	48,0	94	4 - 42	GE 42 - GE 65
1465 E	1	30	62,0	94	6 - 56	GS/GSC 65 - GS 100
8831 E	2		48,9	34	4 - 30	GB 30
8907 E	2		60,9	39	5 - 42	ABC 25/36/52 - GB 42/65/100 - GS 30/42 - GSC30/42
8907 E-S	3		60,9	39	5 - 42	ABC 25/36/52 - GB 42/65/100 - GS 30/42 - GSC 30/42

適用於 Traub 車床

產品編號	圖	d	D	L	螺紋 G	夾持範圍	適用於機器類型
1514 E	4	35	40	46,0		1,5 - 30	TNS 30 - TNM 28
1642 E	4	46	55	65,0		2,5 - 42,5	TNS 30/42
3850 E	5	45	58	56,0	M 36 x 1	5,0 - 40,0	TNS 60/42
3880 E	5	48	60	59,5	M 40 x 1		TNS 65/42
3965 E	5	71	85	79,5	M 62 x 1	8,0 - 65,0	TNS 65

車床導套

標準導套：

回拉式導套用於瑞士型車床的正常使用。這些類型的導套通過可調螺母設置為待加工材料的公差。碳化物金屬的質量和孔的形狀被選擇以對大多數材料達到最佳效果。

- 帶碳化物嵌件的夾持孔
- 非常長的使用壽命
- 高運行同心度
- 標準類型現貨供應
- 特殊輪廓孔在幾天內完成
- 導套一天內重新研磨

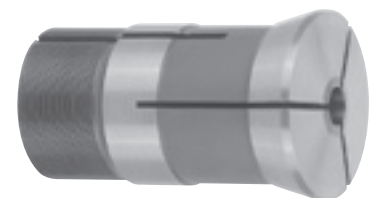
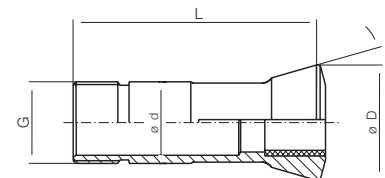
特殊導套適用於涉及高徑向力或材料難以加工的特殊情況：

- 帶螺旋槽的導套
- 固定導套
- 拉削導套

適用於大多數常見瑞士型機器的碳化物導套可用：Bechler、Citizen、Gauthier、Gildemeister、Manurhin、Petermann、Star、Stroh、Tornos、Traub等。

適用於 Bechler

產品編號	d	D	L	K°	螺紋 G	最大直徑			類型
						○	◻	◻	
3077 E	1.001	9	12,5	44	M 8 x 0,75	4,5	3	2,5	A4 - A7
3078 E	265.001	9	13	52	M 9 x 0,7	4,5	3	2,5	A7
3147 E	53.001	12	15,5	50	M 10 x 0,75	7	6	4,5	A7 - A10
3149 E	261.001	12	16	52	M 12 x 1,0	7	6	4,5	A7 - A10
3383 E	120.001	20	24	55	M 20 x 1,0	13	10,5	7,5	A10
3454 E	13.001	22	29	65	M 19 x 1,0	16	11	8,0	A7 - A10
3610 E	18.001	28	38	78	M 25 x 1,0	21	17	13,0	A7 - A10
3817 E	61.001	40	48	71	M 40 x 1,0	26	23	15,0	C26
3887 E	115.001	48	56	81	M 48 x 1,25	35	30	20,0	C26 - B16 - B20

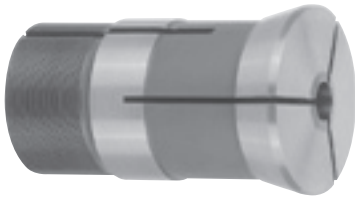
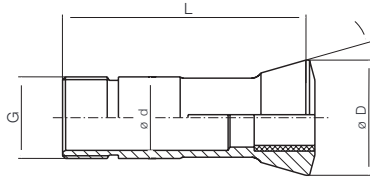


適用於 Citizen

產品編號	d	D	L	K°	螺紋 G	最大直徑			類型
						○	◻	◻	
3260 E	8.001	16	20,5	59	M 14 x 1	10	8,5	6,5	D10 - F10 - L10
3320 E	166.001	18	22	61	M 16 x 1	13	11	9	B12
3507 E	61.002	24	29,5	61	M 24 x 1	17	14,5	11	F16 - L16
3602 E	22.001	28	34	82	M 25 x 1	21	17	13	L20 - M20
3708 E	282.001	32	40	66	M 32 x 1	22			E20 - F20
3733 E	451.001	34	41	84,5	M 34 x 1	27	23	15	F25 - E25 - L25
3827 E	28.001	42	49	82	M 40 x 1	32	28		E32 - G32

車床導套

適用於 Gildemeister



產品編號	d	D	L	K°	螺紋 G	最大直徑			類型	
						○	⬡	□		
3320 E	166.001	18	22	61	30	M 16 x 1	13	11	9	GLD12
3455 E	39.001	22	29	68	16	M 22 x 1	16,5	14	10,5	GLD16 (5軸)
3610 E	18.001	28	38	81	30	M 25 x 1	21	17	13	GLD16 - GLD20
3733 E	451.001	34	41	87,5	10	M 34 x 1	27	23	15	GLD25 (4軸) - GLD25 (5軸)

適用於 Maier

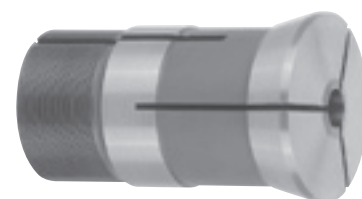
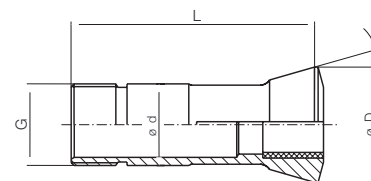
產品編號	d	D	L	K°	螺紋 G	最大直徑			類型	
						○	⬡	□		
3602 E	22.001	28	34	82	16	M 25 x 1	21	17	13	ML18C - ML18D
3733 E	451.001	34	41	87,5	10	M 34 x 1	27	23	15	ML26C - ML26D
3827 E	28.001	42	49	82	16	M 40 x 1	32	26		ML32C - ML32D

適用於 Tornos

產品編號	d	D	L	K°	螺紋 G	最大直徑			類型	
						○	⬡	□		
3077 E	1.001	9	12,5	44	16	M 8 x 0,75	4,5	3	2,5	M4 - T4 - TV
3134 E	3.001	11	14,5	53	16	M 10 x 0,75	6	5	4	M7
3133 E	5.001	11	14,5	53	16	M 10 x 0,75	7	6	4,5	M7
3260 E	8.001	16	20,5	59	16	M 14 x 1,0	10	8,5	6,5	R10 - M10 - R125 - MS7
3320 E	166.001	18	21,8	60	30	M 16 x 1,0	12	11	9	R10 - M10 - R125 - MS7
3319 E	171.001	18	21,8	60	30	M 18 x 1,0	13	11	9	R10 - M10 - R125 - MS7
3454 E	13.001	22	29	65	16	M 19 x 1,0	15	11	9	M15 - R16 - RR20
3455 E	39.001	22	29	68	16	M 22 x 1,0	17	14	10	M15 - R16 - RR20
3604 E	10.001	28	33	53	20	M 28 x 1,0	20	17	13	R10 - R125
3602 E	22.001	28	34	82	16	M 25 x 1,0	20	17	13	R20
3610 E	18.001	28	38	78	60	M 25 x 1,0	21	17	13	M20 - M25/28
3765 E	32.001	38	46	57	20	M 38 x 1,25	30			M15 - R16 - RR20
3827 E	28.001	42	49	82	16	M 40 x 1,0	32	28	18	MR32
3835 E	27.001	44	53	87	20	M 40 x 1,0	32	28	18	MR32
3890 E	19.001	48	58	65	20	M 48 x 1,25	32	28	18	M20 - M25/28
3894 E	36.001	50	60	95	15	M 50 x 1,0	30			M25

適用於 Tornos Bechler

產品編號	d	D	L	K°	螺紋 G	最大直徑			類型	
						○	◇	□		
3134 E	3.001	11	14,5	53,0	16	M 10 x 0,75	6	5	4	DECO 2000-7
3260 E	8.001	16	20,5	59,0	16	M 14 x 1	10	8,5	6,5	DECO 2000-10
3507 E	61.002	24	29,5	61,0	30	M 24 x 1	17	14,5	11	DECO 2000-13
3610 E	18.001	28	38,0	78,0	60	M 25 x 1	21	17	13	DECO 2000-20
3733 E	451.001	34	41,0	87,5	10	M 34 x 1	27	23	15	DECO 2000-26
3827 E	28.001	42	49,0	82,0	16	M 40 x 1	32	28	18	DECO 2000-32
3260 E	8.001	16	19,5	59,0	16	M 14 x 1	10	8,5	6,5	ENC74/75
3322 E	40.031	18	21,5	100,2	20	M 18 x 1	13	11	9	ENC74/75
3507 E	61.002	24	29,5	61,0	30	M 24 x 1	17	14,5	11	ENC162/164
3610 E	18.001	28	38,0	78,0	60	M 25 x 1	21	17	13	ENC163/167
3735 E	40.032	34	46,0	150,0	20	M 32 x 1,5	25	21	16	ENC262/264
3322 E	40.031	18	21,5	100,2	20	M 18 x 1	12,7	11	9	TOP 100
3735 E	40.032	34	46,0	150,0	20	M 32 x 1,5	25	21	16	TOP 200



適用於 Traub

產品編號	d	D	L	K°	螺紋 G	最大直徑			類型	
						○	◇	□		
3320 E	166.001	18	21,8	60,0	30	M 16 x 1	13	11	9	TNL12/7
3437 E		21	24	62,5	12	M 18 x 1	14			TNL12/7
3455 E	39.001	22	29	68,0	16	M 22 x 1	17	14	10	TNL16
3585 E	492.001	27	30	57,5	12	M 24 x 1	16	14	11	TNL12/7
3586 E	493.001	27	30	67,5	12	M 24 x 1	16	14	11	TNL12/7
3602 E	22.001	28	34	82,0	16	M 25 x 1	20	17	13	TNL16 - 20
3733 E	451.001	34	41	84,5	10	M 34 x 1	27	23	15	TNL26

適用於 Star

產品編號	d	D	L	K°	螺紋 G	最大直徑			類型	
						○	◇	□		
3134 E	3.001	11	14,5	53	16	M 10 x 0,75	7	5	4	SW7 - 7
3260 E	8.001	16	20,5	59	16	M 14 x 1	10	8,5	6,5	SW7 - 10 - JNC10
3438 E	450.001	21	24	54,5	12	M 18 x 1	15	12	9	VNC12 - SNC15
3455 E	39.001	22	29	68	16	M 22 x 1	18	14	10	RNC16 - SR16 - VNC16 - SA16 - KJR16 - KNC16 - S12
3602 E	22.001	28	34	82	16	M 25 x 1	21	17	13	BR20 - KNC20 - SR20R - SV20 - VNL20 - ECAS20
3733 E	451.001	34	41	84,5	10	M 34 x 1	27	23	15	SNC25
3827 E	28.001	42	49	82	16	M 40 x 1	32	28	18	JNC25 - JNC32 - KNC32 - SR32 - VNC32

多主軸自動車床用夾頭

用途：

- 用於工件夾持
- 用於棒材或夾頭工作

孔型：

- 最多6毫米：光滑孔
- 從6毫米起：圓形槽
- 從9毫米起：圓孔用鋸齒狀

硬度：

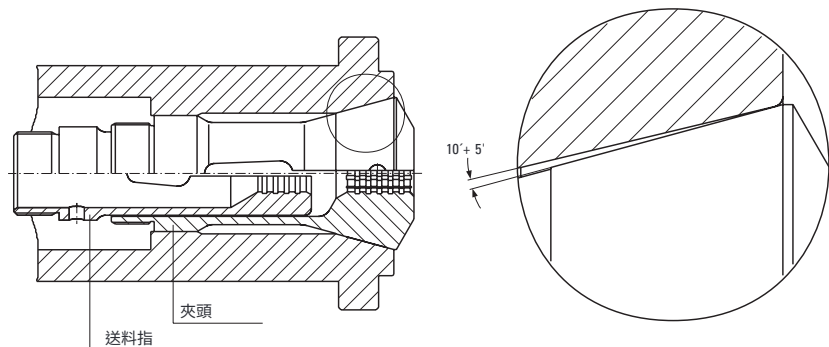
夾頭由特殊彈簧鋼製成。在可能的情況下，通過局部回火，錐度和夾持孔的硬度約為HRC 60。柄和彈簧區域經過硬化處理至彈簧硬度。

錐度研磨：

夾持錐度在槽邊輕微研磨，以便於從安裝座移除夾頭，從而實現低尺寸夾持。

夾持套筒的錐度角：

夾持套筒的錐度應比表中給出的錐度角單側平緩 $15'$ ，以便於從安裝錐度中取出夾頭，從而實現低尺寸夾持。



多主軸自動車床的送料指

用途：

用於在多主軸自動車床上向前送料工件棒材。

孔型：

- 圓形槽
- 可按要求提供光滑孔

硬度：

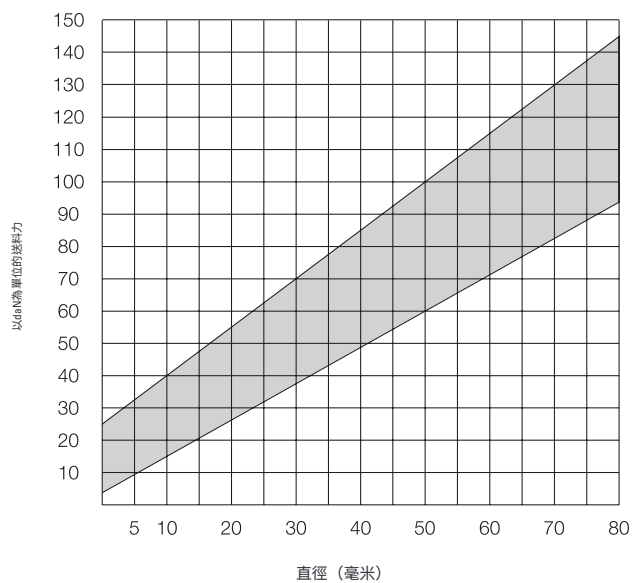
送料指由特殊彈簧鋼製成。前部組件的夾持孔硬度約為HRc 60 – 這不受局部回火的影響。螺紋和彈簧區域硬化至彈簧硬度。

送料力：

送料指是彈簧連接在一起的，因此當尺寸為標稱值時，它們會預緊工件棒材。下面的送料力表提供了參考值。

必須使用公差為 h7 的硬化磨削測試心軸進行檢查。

可以額外收費製作具有增加送料力的送料指。



多主軸自動車床用夾頭

適用於 Gildemeister

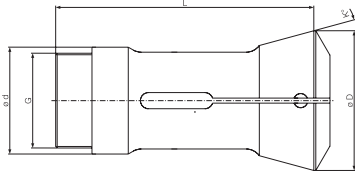


圖 1

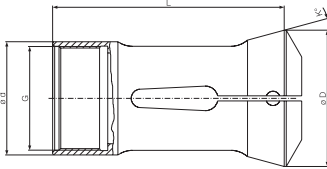


圖 2

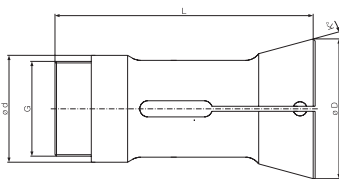


圖 3

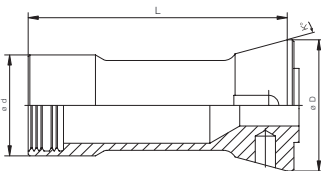


圖 4

產品編號	圖	d	D	L	K°	螺紋 G	最大直徑			類型
							○	◻	◻	
9013 E	1	26,8	34,0	83,5	15	M 24 x 1,0 L	13	11	9	AS 12
9023 E	4	30	39,0	77	15	卡口	20	17	11	GM 16 AC
9012 E	1	34	42,0	85	16	M 30 x 1,0 L	20	17	14	AS 16 - AS 20 - GM 20
9017 E	2	38	45,5	85	16	M 34,5 x 0,75 L	25	22	18	AS 20 erw. 25 - GM 20 erw.
9044 E	2	45	60,4	159	15	M 40 x 1,5 L	22	19	15	AS 22
9045 E	2	45	60,4	159	15	M 40 x 1,0 L	25	22	18	AS 25
9046 E	2	45	60,4	159	15	M 40 x 1,5 L	25	22	18	GS 25
9069 E	2	53	69,4	128	15	M 48 x 1,5 L	32	27	22	AS/AV/GM 32 - GM 35
9081 E	2	56	72,0	131	15	M 52 x 1,5 L	35	30	24	GS 35
9115 E	2	64	80,5	129	15	M 59 x 1,5 L	42	36	28	GM 42
9132 E	2	70	90,0	149	15	M 65 x 1,5 L	48	41	33	AS/AV/AA/AR 48
9151 E	2	75	97,4	165	15	M 68 x 1,5 L	50	43	35	GS 50
9151 E-1	2	75	93,4	155	15	M 68 x 1,5 L	50	43	35	GS 51
9178 E	2	90	115,0	170	15	M 85 x 1,5 L	67	58	47	AS 67
9209 E	2	109	138,0	189	15	M 102 x 1,5 L	82	70	57	AS/AV 82
9239 E	2	128	160,4	250	15	M 122 x 1,5 L	100	87	71	AS 100

索引

產品編號	圖	d	D	L	K°	螺紋 G	最大直徑			類型
							○	◻	◻	
9007 E	1	32	41,5	79	15	M 28 x 1,0 L	19	16	13	MS 16
9033 E	1	40	55,2	102	15	M 35 x 1,5 Ro. L	22	19	15	KS 20 - KS 22
9039 E	3	46	60,5	112	15	M 40 x 1,5 L	25	22	18	KS/MS 25
9070 E	1	53	69,3	128	15	M 47 x 1,5 L	32	28	23	KS 32
9081 E	2	56	72,0	131	15	M 52 x 1,5 L	35	30	24	MS 35
9108 E	1	62	82,4	178	15	M 58 x 1,5 L	42	36	30	KS 42
9133 E	1	70	92,0	154,5	15,5	M 65 x 2,0 L	50	43	35	KS 50
9151 E	2	75	97,4	165	15	M 68 x 1,5 L	50	43	35	MS 50

適用於 Pittler

產品編號	圖	d	D	L	K°	螺紋 G	最大直徑			類型
							○	◻	◻	
9038 E	3	44,3	56,0	136,5	15	1.9/16" x 1/18" L	25	22	18	PRC 25
9067 E	3	52,2	64,7	149	15	1.13/16" x 1/18" L	32	27	22	PRB/PRC 32
9078 E	3	57,0	69,72	149	15	2" x 1/20" L	36	31	25	PRC 36
9141 E	1	76,8	95,5	177	15	2.11/16" x 1/16" L	50	43	35	PRB/PRC 50
9206 E	1	106,0	127,7	220	15	3.13/16" x 1/18" L	72	62	51	PRC 72
9236 E	2	136,5	165,7	219	15	5.1/16" x 1/18" L	104	90	73	PRC 100

突出顯示的項目編號對應於 VDI 3322。

多主軸自動車床的送料指

適用於 Gildemeister

產品編號	圖	d	L	螺紋 G	最大直徑			類型
					○	◻	□	
9259 E	2	19,5	82	M 17 x 1	13	11	9	AS 12
9268 E	1	22,0	86	M 20 x 1	16	14	11	GM 16 AC
9258 E	1	25,0	90	M 24 x 1	20	17	14	AS 16 - AS/GS 20 - GM 20
9288 E	1	30,5	90	M 28,5 x 0,75	25	22	18	AS 20 erw. 25
9286 E	1	32,0	140	M 28 x 1,5 L	22	19	15	AS 22
9287 E	1	33,0	140	M 30 x 1 L	25	22	18	AS 25
9289 E	1	33,6	140	M 30 x 1	25	22	18	GS 25
9316 E	1	40,0	136	M 38 x 1,5 L	32	27	22	AS/AV 32
9335 E	1	41,2	136	M 39 x 1 R o. L	35	30	24	GM 32 erw. 35 - GM35
9336 E	1	41,5	136	M 38 x 1,5 R o. L	32	27	22	GM 32
9333 E	1	45,0	136	M 42 x 1,5 L	35	30	24	GM 35
9374 E	1	51,5	136	M 48 x 1,5	42	36	28	GM 42
9368 E	1	57,0	160	M 54 x 1,5 L	48	41	33	AS/AV/AA/AR 48
9401 E	1	60,0	160	M 57 x 1,5 L	50	43	35	GS 50 - GS 51
9447 E	1	77,5	170	M 74 x 1,5 L	67	58	47	AS 67
9475 E	1	94,0	180	M 88 x 1,5 L	82	70	57	AS/AV 82
9483 E	1	114,0	235	M 108 x 1,5 L	100	87	71	AS 100

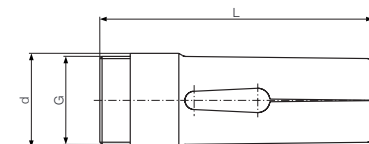


圖 1

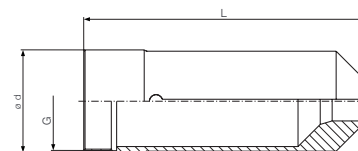


圖 2

索引

產品編號	圖	d	L	螺紋 G	最大直徑			類型
					○	◻	□	
9255 E	1	25	88	M 23 x 1	19	16	13	MS 16
9273 E	1	30,8	102	M 28 x 1,5 R o. L	22	19	15	KS 20 - KS 22
9282 E	1	35 (37)	118	M 33 x 1,5	25	22	18	KS/MS 25
9319 E	1	41,8	130	M 38 x 1,5	32	28	23	KS 32
9333 E	1	45	136	M 42 x 1,5 L	35	30	24	MS 35
9364 E	1	54	170	M 50 x 1,5 L	42	36	30	KS 42
9402 E	1	60	156	M 57 x 2 L	50	43	35	KS 50
9401 E	1	60	160	M 57 x 1,5 L	50	43	35	MS 50

適用於 Pittler

產品編號	圖	d	L	螺紋 G	最大直徑			類型
					○	◻	□	
9278 E	1	35,0	147	1.1/4" x 1/20" L	25	22	18	PRC 25
9285 E	1	39,5	168	1.7/16" x 1/20" L	32	27	22	PRB/PRC 32
9330 E	1	44,3	168	1.5/8" x 1/20" L	36	31	25	PRC 36
9405 E	1	63,5	186	2.5/16" x 1/24" L	50	43	35	PRB/PRC 50
9472 E	1	92,0	214	3.3/8" x 1/24" L	72	62	51	PRC 72
9482 E	1	116,0	273	4.3/8" x 1/18" L	104	90	73	PRC 100

多主軸自動車床用夾頭

適用於 Schütte

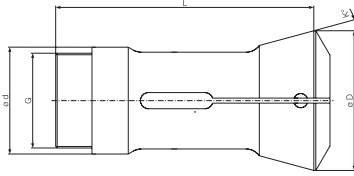


圖 1

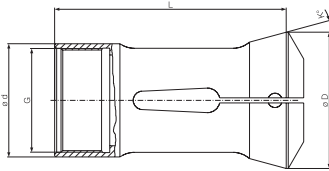


圖 2

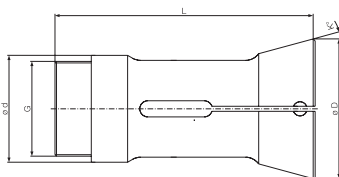


圖 3

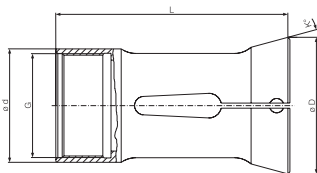


圖 4

產品編號	圖	d	D	L	K°	螺紋 G	最大直徑			類型
							○	⬡	□	
9015 E	1	25	36,1	68	15	M 22 x 1 L	13	11	9	SF 12 - SF 13
9006 E	3	30	40,5	80	15	M 26 x 1 L	16	14	11	SB 16
9007 E	1	32	41,5	79	15	M 28 x 1 L	16	14	11	SE 16 - SE 18
9016 E	1	32	41,5	79	15	M 30 x 1 L	20	17	14	SF/VD 20
9049 E	1	46	60,3	112	15	M 40 x 1,5 L	25	22	18	AF/SE/SD/VD 25 - SF 26
9070 E	1	53	69,3	128	15	M 47 x 1,5 L	32	28	23	AF/AV/SF/SD/VD 32
9083 E	1	56	72,5	130	15	M 52 x 1,5 L	36	31	25	S 36 PC
9112 E	1	62,9	78,3	147	15	M 56 x 1,5 L	40	35	28	SD/SF 40 - SF 42
9139 E	1	75	97,8	175	15	M 68 x 1,5 L	50	43	35	SD/SF 50 - SF 51 - S 51 PC
9179 E	1	90	115,3	200	15	M 82 x 1,5 L	63	54	44	SD/SF/VD 63
9187 E	2	89,9	115,3	172	15	M 85 x 1,5 L	69	59	48	SF 67
9210 E	1	109	138,3	230	15	M 100 x 1,5 L	63	54	44	SD 80/SF 81

適用於 Tornos

產品編號	圖	d	D	L	K°	螺紋 G	最大直徑			類型
							○	⬡	□	
9001 E	2	25	35	73	15°30'	M 22 x 1	14	12	10	AS/BS 14
9021 E	1	25	35	92	15°30'	M 25 x 1	16	14	11	AS/SAS 16
9018 E	1	35	45	105	15°30'	M 33 x 1	23	20	16	BS 20/22
9020 E	2	36	45	105	15°30'	M 33 x 1,25	21	18	14	BS 20 B

適用於 Tornos Bechler

產品編號	圖	d	D	L	K°	螺紋 G	最大直徑			類型
							○	⬡	□	
9012 E	1	34	4,0	85	16	M 30 x 1 L	20	17	14	Multi Deco 20-6, 20-8
9049 E-1	1	46	60,3	112	15	M 40 x 1,5 L	25	22	18	Multi Deco 26-6

適用於 Wickmann

產品編號	圖	d	D	L	K°	螺紋 G	最大直徑			類型
							○	⬡	□	
9014 E	4	29,4	38,1	90,5	15	1.03" x 1/24" L	16	13	11	5/8"
9034 E	2	41,0	54,5	130,2	15	1.484" x 1/24" L	25	22	17	1"
9072 E	2	55,0	66,8	113,5	16	2.001" x 1/22"	32	27	22	1.3/8"
9111 E	2	64,21	78,7	127,0	15	2.376" x 1/16"	45	27	22	1.3/4"

適用於 ZPS

產品編號	圖	d	D	L	K°	螺紋 G	最大直徑			類型
							○	⬡	□	
9047 E	2	42,0	50,0	120	15	M 38 x 1,5	25	22	17	SAY - 25
9049 E	1	46,0	60,3	112	15	M 40 x 1,5 L	25	22	17	SAY - 25
9070 E	1	53,0	69,3	128	15	M 47 x 1,5 L	32	28	23	SAY - 32
9112 E	1	62,90	78,3	147	15	M 56 x 1,5 L	40	35	28	SAY - 42

根據 VDI 3322 突出顯示的產品編號

多主軸自動車床的送料指

適用於 Schütte

產品編號	圖	d	L	螺紋 G	最大直徑			類型
					○	◻	◻	
9261 E	1	19,6	82	M 18 x 1	13	11	9	SF 12 - SF 13
9254 E	1	23	88	M 21 x 1 R 或 L	16	14	11	SB 16
9255 E	1	25	88	M 23 x 1	19	16	13	SE 16 - SE 18
9262 E	1	27	88	M 25 x 1	20	17	14	SF/VD 20
9282 E	1	35 (37)	118	M 33 x 1,5	25	22	18	AF/SE/SD/VD 25 - SF 26
9319 E	1	41,8	130	M 38 x 1,5	32	28	23	AF/AV/SF/SD/VD 32
9333 E	1	44	136	M 42 x 1,5 L	36	31	25	S 36 PC
9372 E	1	51	174	M 48 x 1,5	40	35	28	SD/SF 40 - SF 42
9406 E	1	62 (64)	195	M 58 x 1,5	50	43	35	SD/SF 50 - SF 51 - S 51 PC
9450 E	1	77	205	M 72 x 1,5 L	63	54	44	SD/SF/VD 63
9456 E	2	78	225	M 75 x 1,5 L	69	59	48	SF 67
9474 E	1	92,8	233	M 88 x 1,5 L	80	69	56	SD 80/SF 81

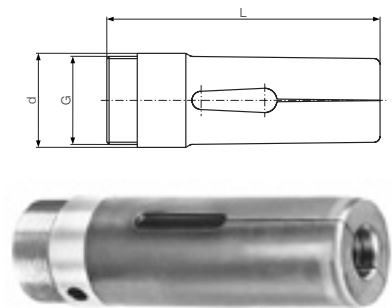


圖 1

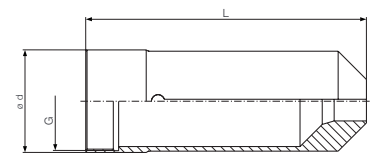


圖 2

適用於 Tornos

產品編號	圖	d	L	螺紋 G	最大直徑			類型
					○	◻	◻	
9251 E	1	17,9	70	M 16 x 0,75	14	12	10	AS/BS 14
9251 E-1	1	18,3	70	M 17 x 0,75	15	13	10	AS/BS 14
9265 E	1	22,8	98	M 20 x 0,75	16	14	11	AS/SAS 16
9266 E	1	27,7	116	M 25 x 1	21	18	14	BS 20 B
9263 E	1	29,7	116	M 27 x 1	23	20	16	BS 20/22

適用於 Tornos Bechler

產品編號	圖	d	L	螺紋 G	最大直徑			類型
					○	◻	◻	
9258 E	1	25	90	M 24 x 1	20	17	14	Multi Deco 20-6, 20-8
9282 E	1	35 (37)	118	M 33 x 1,5	25	22	18	Multi Deco 26-6

適用於 Wickmann

產品編號	圖	d	L	螺紋 G	最大直徑			類型
					○	◻	◻	
9260 E	1	21,5	85,5	0.771" x 1/24" L	16	13	11	5/8"
9276 E	1	31,9	133,4	1.184" x 1/24" L	26	22	17	1"
9318 E	1	42,6	117,5	1.593" x 1/22" L	32	27	22	1.3/8"
9362 E	1	52,2	127,0	1.968" x 1/22" L	45	38	31	1.3/4"

適用於 ZPS

產品編號	圖	d	L	螺紋 G	最大直徑			類型
					○	◻	◻	
9290 E	1	32,0	115	M 30 x 1 L	25	22	18	SAY - 25
9282 E	1	35 (37)	118	M 33 x 1,5	25	22	18	SAY - 25
9319 E	1	41,8	130	M 38 x 1,5	32	28	23	SAY - 32
9372 E	1	51,0	174	M 48 x 1,5	40	35	28	SAY - 42

根據 VDI 3322 突出顯示的產品編號

多主軸自動車床用取料夾頭

適用於 Gildemeister

產品編號	圖	d	D	L	螺紋 G	類型
3439 E	9	18,7	25,0	48,5	卡口	GM 16 AC
1292 E	1	20	26,0	56,5		AS/GS 20 - 取料夾頭
3560 E	3	26	28,5	75	M 21,5 x 0,75	AS 16/20 - GS 20
3655 E	3	30	35,1	62	M 20 x 1,5	AS 16/20 - AS 22/25
3762 E	4	38	43,1	80	M 24 x 1,5	AV/AS/GS 32 - GS 36/42
3865 E	10	47	52,5	68	卡口	GM 42
3939 E	4	60	105,0	130	M 40 x 1,5	AV/AS 82
3940 E	4	60	120,1	130	M 40 x 1,5	AS 100

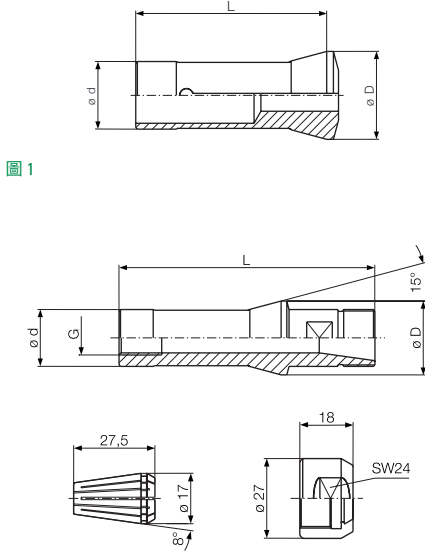


圖 1

圖 2

Gildemeister用夾頭夾具

產品編號	圖	d	D	L	螺紋 G	類型
1292 E-F	2	20	26	90	M 20 x 1	AS/GS 20

適用於 Schütte

產品編號	圖	d	D	L	螺紋 G	類型
3380 E	4	20	24,0	38,3	M 16 x 1,5 L	SF 13
3540 E	4	25	35,1	57	M 18 x 1,5 L	SE 16 - SE 18
3607 E	4	28	36,0	48	M 24 x 1,5 L	SF 20 L
3722 E	4	32	45,1	69,5	M 22 x 1,5 L	SD/SE/VD 25 - SK 26
1495 E	5	34	42,0	52		SE/SF 26 - AF 40
3790 E	4	39	50,6	79	M 26 x 1,5 L	SD/VD 32
1631 E	8	44	54,1	71		S 36 PC
1700 E	5	52	60,6	60		SF/AF 32 - SF 40 - SF 42
3863 E	4	46	67,2	81,5	M 32 x 1,5 L	SD/VD 50
1739 E	8	59	67,0	69		S 51 PC
1777 E	5	63	71,6	60		SF/AF 51
1843 E	5	76	88,0	75		SF/AF 67 - SF 81
3914 E	4	55	88,9	90	M 42 x 1,5 L	VD/SD 63
3917 E	4	55	108,0	90	M 42 x 1,5 L	VD/SD 80

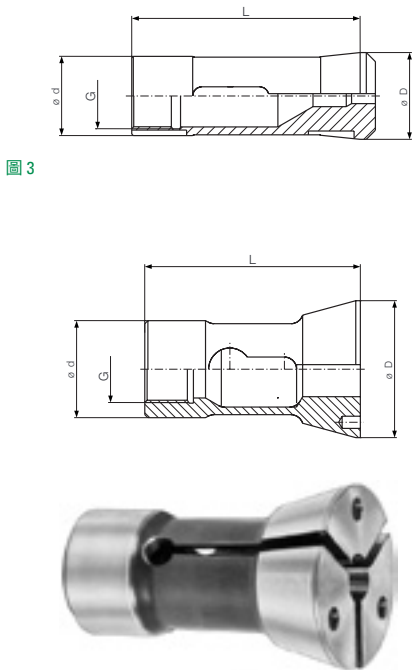


圖 3

圖 4

適用於 Tornos

產品編號	圖	d	D	L	螺紋 G	類型
3263 E	6	16	21	66	M 14 x 0,75	AS 14 - SAS 16
3541 E	7	25	35	77	M 22 x 1	BS 20 B

適用於 Tornos Bechler

產品編號	圖	d	D	L	螺紋 G	類型
3601 E	10	28,0	32	68	卡口	Multi Deco 20 - 6, 20 - 8
3757 E	10	35,5	40	75	卡口	Multi Deco 26 - 6, 32 - 6

適用於 Wickman

產品編號	圖	d	D	L	螺紋 G	類型
1261 E	8	19,0	26	55,6		5/8"
1381 E	8	25,4	38	93,6		1"
1561 E	8	39,7	65	120,6		1.3/8" - 1.3/4"

適用於 ZPS

產品編號	圖	d	D	L	螺紋 G	類型
3756 E	3	35,5	40	80,0	M 25 x 1	SAY 6/25 - SAY 6/32
1525 E	5	36,0	45	61,5		SAY 6/25 - SAY 6/32
1621 E	1	42,0	54	78,5		SAY 6/42

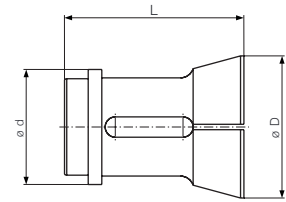


圖 5

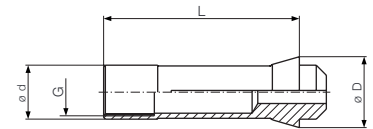


圖 6

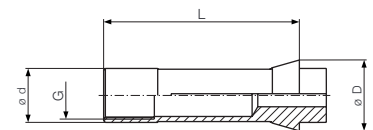


圖 7

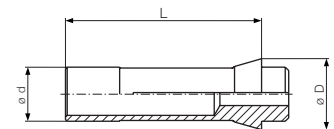


圖 8

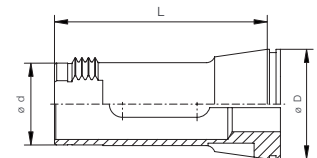


圖 9

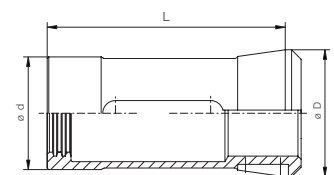


圖 10

多主軸夾持頭

適用於 INDEX

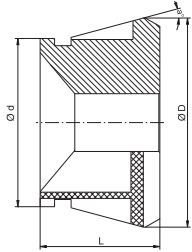


圖 1

產品編號	id.	圖	d	D	L	螺紋	最大直徑			類型
							○	⬡	□	
9539 E	夾持頭	1	37,5	60,5	38		26	22	18	MS 25
	基本本體	2	46		93,5	M 40 L	26	22	18	
9542 E	夾持頭	1	47,2	61	47		32	27	22	MS 32
	基本本體	2	46			M 42 x 1,0 L	32	27	22	
782 E	夾持頭	1	54	79,5	47		42	36	30	MS 36 - MS 42
	基本本體	2	56		111,7	M 52 x 1,5 L	42	36	30	

適用於 Tornos Bechler

產品編號	id.	圖	d	D	L	螺紋 G	最大直徑			類型
							○	⬡	□	
9542 E	夾持頭	1	47,2	61	47		32	27	22	多功能 Deco 26 - 6
	基本本體	2	46,0		81,5	M 42 x 1,0 L	32	27	22	

適用於 Schütte

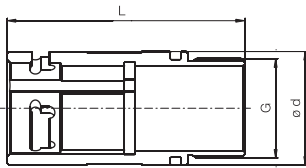


圖 2

產品編號	id.	圖	d	D	L	螺紋 G	最大直徑			類型
							○	⬡	□	
9507 E	夾持頭	1	29,6	42,5	28		18	15	13	SG 18 - AG 20
	基本本體	2	32		67	M 28 x 1 L	18	15	13	
9539 E	夾持頭	1	47,5	60,5	38		26	22	18	SE 25 - SE/AF/ SF 26 - SF 26S
	基本本體	2	46		93,5	M 40 L	26	22	18	
9550 E	夾持頭	1	54	78,3	47		42	36	30	AD/SF 40 - AD/SF 42
	基本本體	2	63		119	M 56 x 1,5 L	42	36	30	
9564 E	夾持頭	1	66	98,2	65		50	41	34	SD 50 - AS/SF 51 - SF 51S
	基本本體	2	75		187	M 68 x 1,5 L	50	41	34	

適用於 Gildemeister

產品編號	id.	圖	d	D	L	螺紋 G	最大直徑			類型
							○	⬡	□	
9506 E	夾持頭	1	29	42,3	29		20	17	14	AS/GM/GS 20 - AS 16
	基本本體	2	34		85,5	M 30 x 1 L	20	17	14	
9508 E	夾持頭	1	23	45,5	29		25	21	17	AS 20 - 25
	基本本體	2	38		90	M 34,5 x 0,75 L	25	21	17	
9545 E	夾持頭	1	44,5	69,4	43		32	28	22	AS/GM/GS 32
	基本本體	2	53		128	M 68 x 1,5 L	32	28	22	

適用於 Mori Say

產品編號	id.	圖	d	D	L	螺紋 G	最大直徑			類型
							○	⬡	□	
9550 E	夾持頭	1	54	78,3	47		42	36	30	6/32 M - 6/42 CNC
	基本本體	2	63		119	M 56 x 1,5 L	42	36	30	

夾持頭

用途：

- 用於工件夾持
- 用於棒材或夾頭工作
- 適用於標準夾頭

圖案：

- 長版
- 短版
- 未硬化孔和平面

孔型：

- (G)：光滑
- (LQ)：鋸齒狀
- (Q)：帶圓形槽
- (W)：未硬化，約 42 HRc

尺寸 32

產品編號		D	L	鑽孔圖案			最大直徑			螺距
				LQ	Q	G	○	◡	□	
772 E	SK 32	57,7	47			*	4 - 7 mm			1,0
772 E	SK 32	57,7	47		*		8 - 10 mm			1,0
772 E	SK 32	57,7	47	*			11 - 32 mm			1,0
772 E	SK 32	57,7	47			*		7 mm	7 mm	1,0
772 E	SK 32	57,7	47		*		8 - 27 mm	8 - 22 mm		1,0
771 E	SK 32 G	57,7	44			*	4 - 32 mm			1,0
771 E	SK 32 W	57,7	44			*	5, 15, 20 mm			1,0

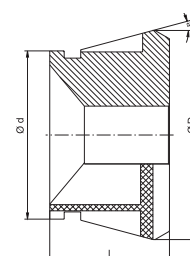


圖 1

尺寸 42

產品編號		D	L	鑽孔圖案			最大直徑			螺距
				LQ	Q	G	○	◡	□	
782 E	SK 42	79,5	47			*	4 - 7 mm			0,5
782 E	SK 42	79,5	47		*		8 - 10 mm			0,5
782 E	SK 42	79,5	47	*			11 - 42 mm			0,5
782 E	SK 42	79,5	47			*		7 mm	7 mm	1,0
782 E	SK 42	79,5	47		*		8 - 36 mm	8 - 30 mm		1,0
781 E	SK 42 G	79,5	42			*	4 - 42 mm			0,5
781 E	SK 42 W	79,5	42			*	8, 15, 30 mm			

尺寸 52

產品編號		D	L	鑽孔圖案			最大直徑			螺距
				LQ	Q	G	○	◡	□	
783 E	SK 52	79,5	46			*	4 - 7 mm			0,5
783 E	SK 52	79,5	46		*		8 - 10 mm			0,5
783 E	SK 52	79,5	46	*			11 - 52 mm			0,5
783 E	SK 52	79,5	46			*		7 mm		
783 E	SK 52	79,5	46		*		8 - 45 mm	8 - 36 mm		1,0
783 E	SK 52 G	79,5	46			*	4 - 52 mm			0,5
783 E	SK 52 W	79,5	46			*	8, 15, 30 mm			

可根據要求提供未硬化夾持頭內徑的車削附件

夾持頭

用途：

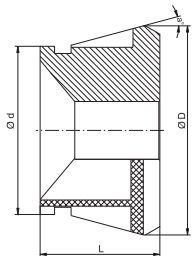
- 用於工件夾持
- 用於棒材或夾頭工作
- 適用於標準夾頭

孔型：

- (G)：光滑
- (LQ)：鋸齒狀
- (Q)：帶圓形槽
- (W)：未硬化，約 42 HRc

圖案：

- 長版
- 短版
- 未硬化孔和平面



尺寸 65

產品編號		D	L	鑽孔圖案			最大直徑			螺距
				LQ	Q	G	○	⬡	□	
788 E	SK 65	99,5	58			*	4 - 7 mm			0,5
788 E	SK 65	99,5	58		*		8 - 10 mm			0,5
788 E	SK 65	99,5	58	*			11 - 65 mm			0,5
788 E	SK 65	99,5	58			*		7 mm		
788 E	SK 65	99,5	58		*			8 - 56 mm	8 - 46 mm	1,0
787 E	SK 65 G	99,5	53			*	4 - 65 mm			0,5
787 E	SK 65 W	99,5	53			*	8, 20, 40 mm			

尺寸 80

產品編號		D	L	鑽孔圖案			最大直徑			螺距
				LQ	Q	G	○	⬡	□	
791 E	SK 80	114,5	53		*		8 - 10 mm			1,0
791 E	SK 80	114,5	53	*			11 - 80 mm			1,0
791 E	SK 80	114,5	53		*			8 - 68 mm	8 - 56 mm	1,0
791 E	SK 80 G	114,5	53			*	8 - 80 mm			1,0
791 E	SK 80 W	114,5	53			*	20, 40, 60 mm			

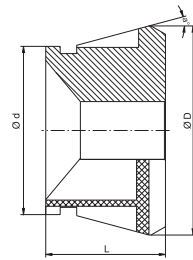
尺寸 100

產品編號		D	L	鑽孔圖案			最大直徑			螺距
				LQ	Q	G	○	⬡	□	
797 E	SK 100	144,5	59	*			42 - 100 mm			1,0
797 E	SK 100	144,5	59		*			50 - 86 mm	50 - 70 mm	1,0
797 E	SK 100 G	144,5	59			*	42 - 100 mm			1,0
797 E	SK 100 W	144,5	59			*	30, 45, 65, 90 mm			

尺寸 120

產品編號		D	L	鑽孔圖案			最大直徑			螺距
				LQ	Q	G	○	◻	◻	
798 E	SK 120	180,0	61	*			62 - 120 mm			1,0
798 E	SK 120	180,0	61		*			50 - 104 mm	50 - 85 mm	1,0
798 E	SK 120 G	180,0	61			*	62 - 120 mm			1,0
798 E	SK 120 W	180,0	61			*	65, 90, 110 mm			

可根據要求提供未硬化夾持頭內徑的車削附件



尺寸 140

產品編號		D	L	鑽孔圖案			最大直徑			螺距
				LQ	Q	G	○	◻	◻	
796 E	SK 140	195,6	63	*			140 mm			1,0
796 E	SK 140	195,6	63		*			121 mm	98 mm	1,0

尺寸 160

產品編號		D	L	鑽孔圖案			最大直徑			螺距
				LQ	Q	G	○	◻	◻	
799 E	SK 160	225,5	63	*			160 mm			1,0
799 E	SK 160	225,5	63		*			138 mm	113 mm	1,0

這些夾持頭是完全硫化的；無法設計成橡膠嵌件

更換夾持頭的夾具

產品編號	圖
SK 32 WVM	1
SK 32 WVP	2
SK 42 WVM	1
SK 42 WVP	2
SK 65 WVM	1
SK 65 WVP	2
SK 80 WVM	1
SK 80 WVP	2
SK 100 WVM	1
SK 100 WVP	2



圖 1

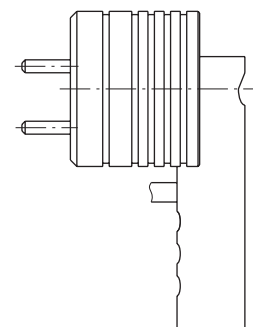


圖 2

回拉夾頭

用途：

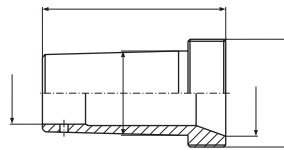
- 適用於精加工車床、磨床和分度單元的工件夾持
- 夾頭在夾持過程中有小的軸向運動
- 適用於非常短的工件，因為力量從夾持套筒錐度傳遞到夾頭錐度的前部。
- 可以提供止動件

孔型：

光滑

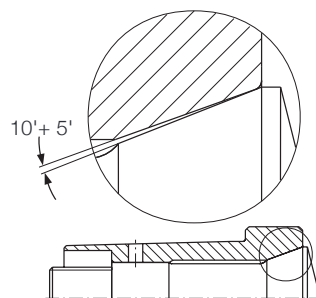
安裝套筒：

根據 DIN 6341 或類似標準提供的安裝套筒適用於回拉夾頭。在詢問或訂購時，請提供安裝錐度和夾頭類型的詳細信息。



夾持套筒的錐度角：

夾持套筒的錐度應比表中給出的錐度角單邊平緩15'。這樣可以在釋放時釋放夾頭。



硬度：

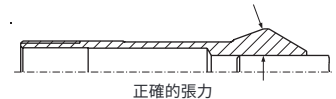
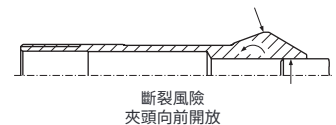
夾頭由特殊彈簧鋼製成。在可能的情況下，通過局部回火，錐度和夾持孔的硬度約為HRc 60。

錐度研磨：

對於某些類型，夾持錐度在槽邊輕微研磨，以便於從安裝錐度中取出夾頭，從而實現低尺寸夾持。

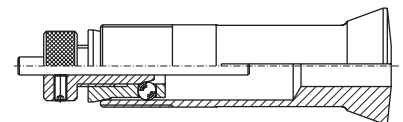
延長夾頭（長鼻夾頭）：

如果夾頭必須向前延伸以支撐工件，則必須確保夾持點進入夾頭的錐度中。如果夾持點位於夾頭錐度的前面，夾頭的鼻部將向前打開。在這種情況下，運行同心度（真實性）將不再得到保證。



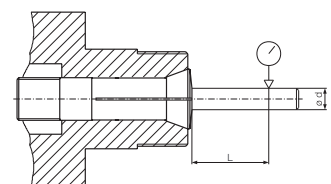
夾頭止動器：

可調節的止動裝置可以輕鬆安裝在夾頭的后孔中，適用於標準型號。



運行同心度

夾持直徑		測試點 L	運行同心度	
d 從	d 到		標準	高精度
1	1,6	6	0,02	0,01
1,6	3	10	0,02	0,01
3	6	16	0,02	0,01
6	10	25	0,02	0,01
10	18	40	0,03	0,015
18	24	50	0,04	0,02
24	30	60	0,04	0,02



類似於 DIN 6341

回拉夾頭

產品編號	圖	d	D	L	K°	螺紋 G	最大直徑
302 E	1	8	13	34	20	6,85 x 0,625	6
303 E	1	9,3	15	50	21	8,25 x 1/32"	7,5
313 E	1	10	14,5	73	20	M 9,2 x 1	8
314 E	1	10	14	41,5	15	S 9,83 x 0,833	8
318 E	1	12	16	43,5	15	S 11,75 x 1,25	10
319 E	1	12	18	60,0	20	Tr 12 x 1	10
3213 E	1	15	20,2	58,3	15	14,75 x 1,25	12,5
324 E	1	15	21,5	53,0	20	M 13 x 1	13
330 E	1	16	24	70,0	20	Tr 16 x 1,5	13
349 E	1	20	26,3	69,0	15	S 19,7 x 1,667	20
350 E	1	20	27,5	117,0	20	M 18,5 x 1,4	18
351 E	1	20	28	80,0	20	Tr 20 x 1,5	17,5
354 E	1	20	28	117,0	17,5	19 x 1/20"	17,5
355 E	1	20	28	117,5	17,5	S 20 x 2	18
358 E	1	23	32	82,0	20	21,1 x 1	20
359 E	1	23	32	90,0	20	Tr 23 x 1,5	20
369 E	2	24,12	32	101,5	8,5	7/16" x 1/20"	20
363 E	1	25	33,5	84,0	16	M 23 x 1	22
364 E	1	25	34	92,5	15	S 25 x 1/15"	22
366 E	1	28	36	102,0	18	Tr 27 x 1/20"	25
367 E	1	28	38	100,0	20	Tr 28 x 1,5	24
385 E	1	31,75	37,5	83,0	10	31,45 x 1/20"	26
3713 E	1	32	40	100,0	15	S 29,7 x 1/15"	30
386 E	1	32	45	110,0	20	Tr 32 x 1,5	29
3838 E	1	45	53	109,0	15	M 42 x 1,5	40
389 E	1	45	60	140,0	20	Tr 45 x 2	40
390 E	1	47	60	110,0	20	Tr 47 x 1,5	42

根據 DIN 6341 突出顯示的藝術品編號

NK 型

產品編號	d	D	L	K°	螺紋 G	最大直徑
637 E	16	24,5	58,0	24	M 16 x 1	12
666 E	25	35,5	67,0	20	M 25 x 1	21
667 E	36	46,5	72,5	20	M 36 x 1,5	31
668 E	50	62,5	98,0	20	M 50 x 2	43
669 E	60	73,5	101,0	20	M 60 x 2	52

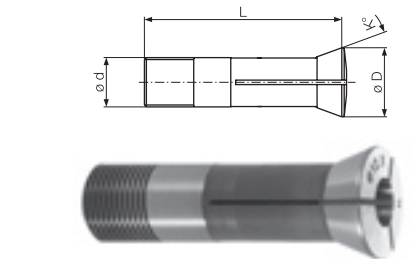


圖 1

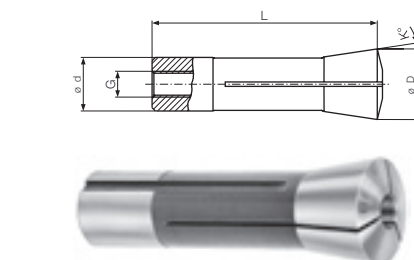
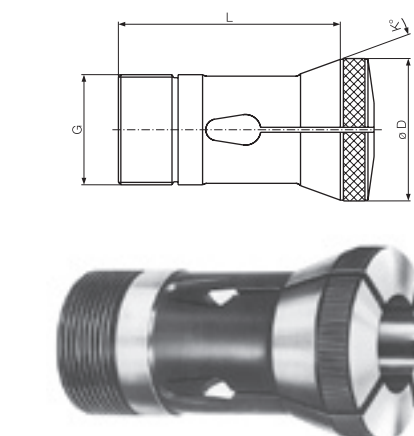


圖 2



緊急夾頭

用途：

應急夾頭用於固定較小系列的工件，當沒有標準夾頭可用時。與標準夾頭不同，標準夾頭具有硬化的錐度和夾持孔，而應急夾頭的硬度僅約為。

HRc 45。因此，客戶可以擴大夾頭的孔徑。

為了擴大孔徑，應急夾頭被夾在夾持孔後部的螺栓上或槽中的銷釘上，並在此位置進行旋轉。

注意：

在高速下產生的離心力可能會導致夾持力減弱，並在極端情況下導致夾頭破裂。

請遵循事故預防指示。

特殊功能：

- 定長夾頭（圖1），硬度為HRc 45，適用於夾頭類型140 E、148 E、161 E、163 E、173 E和185 E，其他類型可按要求提供。

定長夾頭，HRc 45

產品編號	圖	d	D	L	K°
140 E - 0.0	1	22	30	55	15
148 E - 0.0	1	28	38	70	15
161 E - 0.0	1	32	45	75	15
163 E - 0.0	1	35	48	80	15
173 E - 0.0	1	48	60	94	15
185 E - 0.0	1	66	84	110	15

- 定長夾頭（圖2），短版：參見標準夾頭

- 定長夾頭（圖3），加大和加長版：這些定長夾頭能夠夾持大型和短型工件。

回拉夾頭，HRc 45

產品編號	圖	D1	L1
Gr. 0.0	2		
Gr. 0.1	3		25
Gr. 1.1	3	40	25
Gr. 1.2	3	40	50
Gr. 2.1	3	50	25
Gr. 2.2	3	50	50
Gr. 3.1	3	75	25
Gr. 3.2	3	75	50
Gr. 4.1	3	100	25
Gr. 4.2	3	100	50

回拉夾頭，硬度為HRc 45，適用於夾頭類型349 E、358 E、369 E、363 E、364 E、366 E、367 E、385 E和386 E，具有各種頭部尺寸。

圖 1

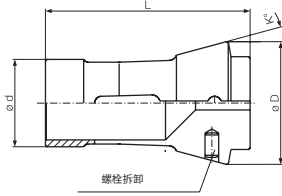


圖 2

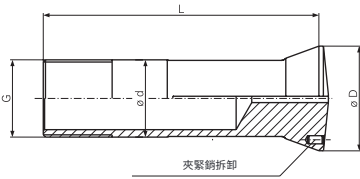
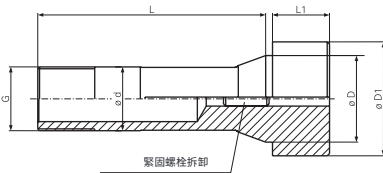


圖 3



旋轉轉移機用夾頭 – HYDROMAT

用途：

- 用於工件夾持
- 夾頭夾緊時無軸向運動
- 適用於非常短的工件，因為動力從夾持套筒錐度傳遞到夾頭錐度的前部。

孔型：

光滑

硬度：

夾頭由特殊彈簧鋼製成。在可能的情況下，通過局部回火，錐度和夾持孔的硬度為HRC 58 - 60。

特殊功能：

- 整套夾頭的長度已調整
- 所有夾頭具有高運行同心度
- 柄上的附加橫向鍵槽可按要求提供
- 對於具有輪廓孔的夾頭，柄鍵槽相對於輪廓孔的位置非常重要
- 方形、六角形和其他輪廓孔被侵蝕 – 更高的運行同心度
- 夾持孔擴展了 0.5 毫米
- 可以提供工件止動器

適用於 Hydromat

產品編號	圖	d	D	L	K°	螺紋 G	最大直徑
3490 E	2	20	26,3	92,5	15	S 19,7 x 1,667	20,0
3640 E	1	25	33,7	92,5	15	S 24,7 x 1/15"	22,0
	2	25	33,7	92,5	15	S 24,7 x 1/15"	25,0
3714 E	1	32	40	100	15	S 29,7 x 1/15"	32,0
3727 E	2	32	53	116	15	S 29,7 x 1/15"	45,0
3839 E	1	45	53	109	15	M 42 x 1,5	45,0
3854 E	2	45	68	129	15	M 42 x 1,5	55,0

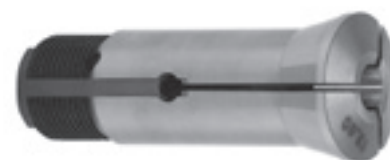
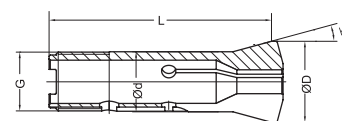


圖 1

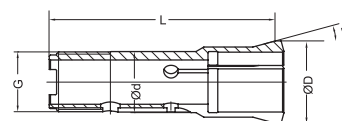


圖 2

回拉夾頭，高精度

用途：

- 適用於工具磨床上的工件夾持
- 夾頭在夾持過程中有小的軸向運動
- 適用於非常短的工件，延長版除外。
- 非常高的運行同心度
- 適用於自動裝載
- 所有類型均有標準長度和延長版可供選擇

孔型：

光滑

硬度：

夾頭由特殊彈簧鋼製成。在可能的情況下，通過局部回火，錐度和夾持孔的硬度約為 HRc 60。

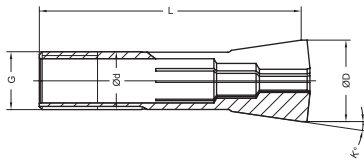


圖 1

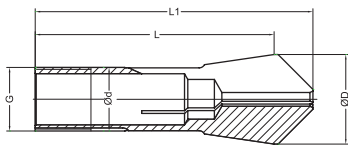


圖 2

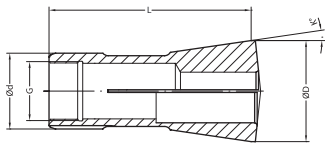


圖 3

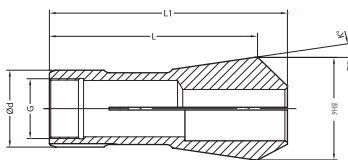


圖 4

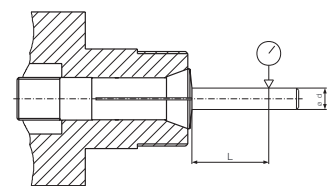
高精度

產品編號	圖	d	D	L	L1 max.	K°	螺紋 G	最大直徑 ○	增量
3148 E	1	12	18	63		8° 17'50"	Tr 12 x 1	10,0	0,5
3148 E - V	2	12	18	63	76	8° 17'50"	Tr 12 x 1	10,0	0,5
3409 E	1	20	28	90		8° 17'50"	Tr 20 x 1,5	16,0	0,5
3409 E - V	2	20	28	90	106	8° 17'50"	Tr 20 x 1,5	16,0	0,5
3718 E	1	32	45	120		8° 17'50"	Tr 32 x 1,5	27,0	0,5
3718 E - V	2	32	45	120	148	8° 17'50"	Tr 32 x 1,5	27,0	0,5
3851 E	3	45	60	120		8° 17'50"	Tr 35 x 1,5	36,0	1,0
3851 E - V	4	45	60	120	145	8° 17'50"	Tr 35 x 1,5	36,0	1,0

夾頭 3148 E、3409 E、3718 E 也可提供附加內螺紋

運行同心度：回拉夾頭，高精度

夾持直徑 d 從	d 到	測試點 L	運行同心度 標準
1	1,6	5	0,005
1,6	3	10	0,005
3	6	16	0,005
6	10	25	0,005
10	18	30	0,005
18	24	30	0,005
24	36	30	0,005



類似於 DIN 6343

用於回拉夾頭的夾具，高精度

- 用於回拉夾頭，高精度
- 簡單設計
- 表面硬化
- 非常高的精度
- 圓柱形夾具
- 適用於帶旋轉液壓或氣動缸的主軸

夾具

產品編號	圖	D	D1	L	L1	L2	L3	夾頭
2.7400.2.001.000	5	18,0	22,0	75,0		7,0	52,0	3148 E
2.7400.2.001.010	5	18,0	22,0	105,0		7,0	82,0	3148 E
2.7400.2.002.000	5	28,0	34,0	75,0		7,0	52,0	3409 E
2.7400.2.002.010	5	28,0	34,0	105,0		7,0	82,0	3409 E
2.7400.2.003.000	5	45,0	52,8	90,0	23,0	30,0	42,0	3718 E
2.7400.2.003.010	5	45,0	52,5	97,0		7,0	74,0	3718 E
2.7400.2.004.000	5	60,0	70,0	105,0	38,0	45,0	44,0	3851 E

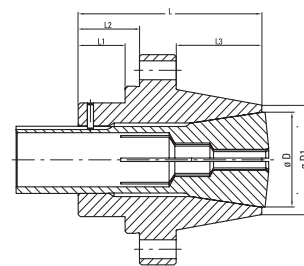
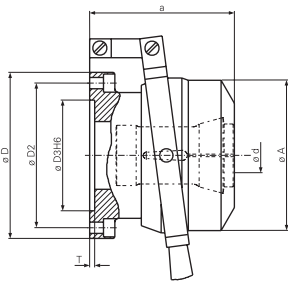


圖5

SSF型槓桿操作夾頭夾具



- 易於安裝的鋼和橡膠夾頭夾具
- 工件可以在操作過程中手動更換
- 即使是小批量也具有經濟效益
- 機床的全能多用途夾具
- 通過球體傳動的簡單平衡設計
- 由於最佳的動力傳輸比，具有優異的夾持力
- 在 IT 9 公差範圍內的工件可以安全夾持
- 由於零件經過硬化處理，在持續操作中保持高精度
- 小尺寸和大夾持容量
- 夾持過程中工件保持軸向靜止

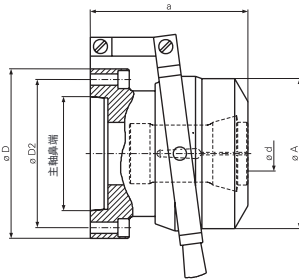


具有圓柱形法蘭

產品編號	夾持範圍	D	a	A	D3	固定螺絲	D2	鋼製夾頭	橡膠夾頭
SSF 16 Z	1 - 16	69	73	66	42	4 x M 5	57	140 E	系列 12
SSF 20 Z	2 - 24	88	93	85	54	6 x M 6	74	148 E	系列 18
SSF 30 Z	2 - 30	105	106	104	72	6 x M 6	90	163 E	系列 24
SSF 40 Z	3 - 42	122	110	129	88	8 x M 6	107	173 E	系列 36
SSF 60 Z	4 - 60	150	128	154	115	8 x M 8	131	185 E	系列 52
SSF 80 Z	20 - 80	178	150	180	130	8 x M 8	158	193 E	-

夾頭夾具不含連接零件。

帶法蘭的主軸鼻



產品編號	夾持範圍	D	a	A	D3	DIN 55021/22/27/28 Camblok C	固定螺絲	D2	鋼製夾頭	橡膠夾頭
SSF 30/5	2 - 30	135	120	104	5		4 x M 10	104,8	163 E	系列 24
SSF 40/5	3 - 42	135	122	129	5		4 x M 10	104,8	173 E	系列 36
SSF 40/C 5	3 - 42	135	123	129		C 5	4 x M 12 x 1,5	104,8	173 E	系列 36
SSF 40/6	3 - 42	170	125	129	6		4 x M 12	133,4	173 E	系列 36
SSF 40/C 6	3 - 42	170	127	129		C 6	6 x M 16 x 1,5	133,4	173 E	系列 36
SSF 60/6	4 - 60	170	140	154	6		4 x M 12	133,4	185 E	系列 52
SSF 60/C 6	4 - 60	170	146	154		C 6	6 x M 16 x 1,5	133,4	185 E	系列 52
SSF 60/8	4 - 60	220	143	154	8		4 x M 16	171,4	185 E	系列 52

夾頭夾具不含連接零件。

類型 KSFM 動力操作夾頭夾具

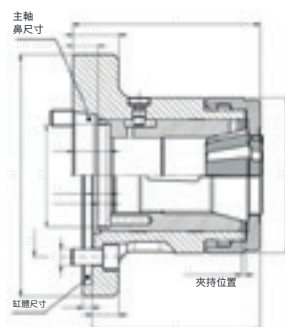
- 適用於帶旋轉液壓或氣動缸的主軸
- 適用於鋼夾頭
- 適用於橡膠夾頭
- 適用於使用兩個橡膠夾頭 - 一個位於另一個後面
- 用於較小夾頭的替換零件

具有圓柱形法蘭

產品編號	缸體尺寸	D1 (mm)	D2 (mm)	D3 (mm)	D4 (mm)	D5 (mm)	L1 (mm)	L2 (mm)	L3 (mm)	L4 (mm)	L5 (mm)	L6 (mm)	速度最大 (min-1)	鋼製夾頭	橡膠夾頭
KSFM 26Z/100	Z 100	112	85	M50 x 1,5	82,6	3 x M10	97,5	24	6	16	8	2	6000	161 E	系列 20
KSFM 30Z/100	Z 100	112	85	M50 x 1,5	82,6	3 x M10	97,5	24	6	16	8	2	6000	163 E	系列 24
KSFM 40Z/88	Z 88	132	100	M66 x 1,5	115	6 x M8	113,4	17	4	14	8	2,5	6000	173 E	系列 36
KSFM 40Z/140	Z 140	155	100	M66 x 1,5	104,8	3 x M10	107,5	17	6	12	8	2,5	6000	173 E	系列 36
KSFM 60Z/115	Z 115	154	130	M90 x 1,5	136	8 x M8	127,5	11	4	13	8	2,5	5000	185 E	系列 52
KSFM 60Z/170	Z 170	185	130	M90 x 1,5	133,4	6 x M12	133	24	6	18,5	8	2,5	5000	185 E	系列 52
KSFM 60Z/220	Z 220	235	130	M90 x 1,5	171,4	6 x M16	135	26	6	20,5	8	2,5	5000	185 E	系列 52

帶法蘭的主軸鼻

產品編號	主軸鼻尺寸	D1 (mm)	D2 (mm)	D3 (mm)	D4 (mm)	D5 (mm)	L1 (mm)	L2 (mm)	L3 (mm)	L4 (mm)	L5 (mm)	L6 (mm)	速度最大 (min-1)	鋼製夾頭	橡膠夾頭
KSFM 26/4	A2 - 4	112	85	M50 x 1,5	82,6	3 x M10	103,4	30	13	22	8	2	6000	161 E	系列 20
KSFM 30/4	A2 - 4	112	85	M50 x 1,5	82,6	3 x M10	103,4	30	13	22	8	2	6000	163 E	系列 24
KSFM 40/5	A2 - 5	135	100	M66 x 1,5	104,8	4 x M10	123,5	27	16	28	8	2,5	6000	173 E	系列 36
KSFM 40/6	A2 - 6	170	100	M66 x 1,5	133,4	4 x M12	123,5	34,4	17,5	28	8	2,5	6000	173 E	系列 36
KSFM 60/6	A2 - 6	170	130	M90 x 1,5	133,4	4 x M12	145	27	17,5	30,5	8	2,5	5000	185 E	系列 52
KSFM 60/8	A2 - 8	220	130	M90 x 1,5	171,4	4 x M16	145,9	37,5	20	31,5	8	2,5	5000	185 E	系列 52
KSFM 80/8	A2 - 8	220	156	M114 x 2	171,4	6 x M16	176,4	35	19	41	11	6,5	4000	193 E	



KSKF 型動力夾頭夾具



創新的夾頭夾具具有從外部夾持到內部夾持的短換裝時間，以及高精度和剛性。

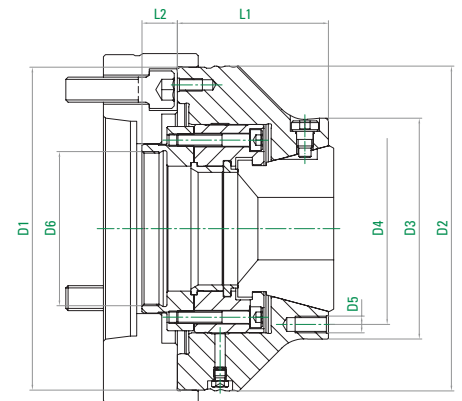
- 適用於棒材和夾持工作的工件夾持
- 最高夾持力和剛性（類型 KSKF, KSKF-A）
- 軸向固定夾持頭，較低剛性（型號 KSKF-AF）
- 所有 KSKF 型夾頭夾具都需要一個中間法蘭。法蘭有多種尺寸可供選擇，適用於各種主軸鼻
- 所有 KSKF 型夾頭夾具的設計方式允許通過面端的孔將分段夾持心軸安裝上去，而無需對夾具進行重大修改
- 夾持頭的快速更換能力

用於棒材加工的帶通孔的回拉夾頭夾具：
夾持過程中夾持頭被拉入夾具，提供高
夾持力和高剛性。

夾頭夾具工作非常精確，具有簡單的設
置以及高運行精度。

夾頭夾具KSKF型，帶通孔的回拉夾頭夾具

產品編號	夾持範圍	L1	L2	D1	D2	D3	D4	D5	D6	最大速度 min ⁻¹	夾頭
KSKF 32	4 - 32	70,5	17	137	120	84	70	M8	M54 x 1,5	8.000	771 E, 772 E
KSKF 42	4 - 42	69	17	137	138	104	90	M8	M54 x 1,5	7.000	781 E, 782 E
KSKF 52	4 - 52	72,5	17	155	156	106	92	M8	M74 x 1,5	6.500	783 E
KSKF 65	5 - 65	78	17	155	156	122	110	M8	M74 x 1,5	6.000	787 E, 788 E



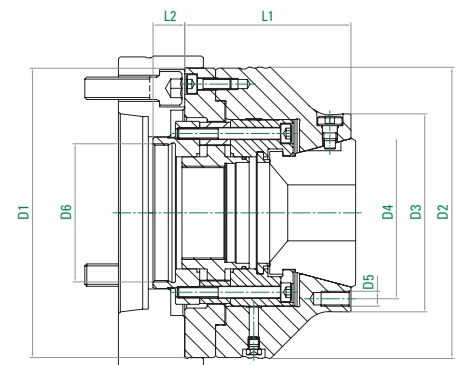
KSKF 類型

與 KSKF 類型相同，但具有可旋入的夾
頭部件的附加止動：夾持頭提供高夾持
力和高剛性。由於

軸向拉動效果，工件被拉向止動件，提
供額外的工件支撐。因此，KSKF-A 型號
非常適合短夾持工件。

夾頭夾具類型 KSKF-A，帶有剛性軸向止動的回拉式夾頭夾具

產品編號	夾持範圍	L1	L2	D1	D2	D3	D4	D5	D6	最大速度 min ⁻¹	夾頭
KSKF 32-A	4 - 32	70,5	30,5	137	120	84	70	M8	M54 x 1,5	8.000	771 E, 772 E
KSKF 42-A	4 - 42	82,5	17	137	138	104	90	M8	M54 x 1,5	7.000	781 E, 782 E
KSKF 52-A	4 - 52	89	17	155	156	106	92	M8	M74 x 1,5	6.500	783 E
KSKF 65-A	5 - 65	94,5	17	155	156	122	110	M8	M74 x 1,5	6.000	787 E, 788 E



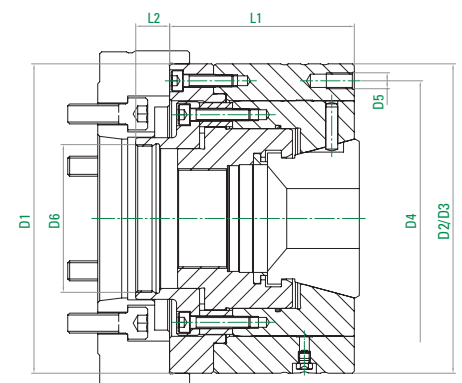
KSKF-A 類型

KSKF-AF型配備固定夾持頭，可用於通孔
夾持和止動夾持。壓力套筒是

推過軸向固定的夾持頭。
KSKF-AF型的剛性比KSKF和KSKF-A型低
。

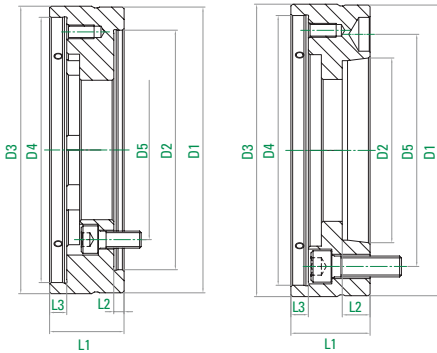
夾頭夾具型號 KSKF-AF，固定夾持頭

產品編號	夾持範圍	L1	L2	D1	D2	D3	D4	D5	D6	最大速度 min ⁻¹	夾頭
KSKF 32-AF	4 - 32	80,5	15,5	137	137	105	94	M6	M48 x 1,5	8.000	771 E, 772 E
KSKF 42-AF	4 - 42	81	16	137	137	137	120	M8	M54 x 1,5	7.000	781 E, 782 E
KSKF 52-AF	4 - 52	92,5	17	155	155	155	138	M8	M74 x 1,5	6.500	783 E
KSKF 65-AF	5 - 65	92,5	17	155	155	155	138	M8	M74 x 1,5	6.000	787 E, 788 E



KSKF-AF型

中間法蘭



中間法蘭

中間法蘭適用於夾頭夾具類型 KSKF、KSKF-A 和 KSKF-AF。第一列說明：Z-140 表示圓柱形

安裝，直徑 140；A-5 表示主軸鼻端，短錐度安裝尺寸 5，依此類推。

中間法蘭

產品編號	L1	L2	L3	D1	D2	D3	D4	D5	緊固螺絲
KSKF 32/42 - Z-140	35,5	6	10	149	140	150	137	104,8	6 x M8
KSKF 32/42 - A-5	44,5	15	10	149	82,563	150	137	104,8	6 x M10
KSKF 32/42 - A-6	45,5	16	10	164	106,375	165	137	133,4	3 x M12
KSKF 52/65 - Z-140	27,5	6	10	167	140	168	155	104,8	6 x M10
KSKF 52/65 - Z-170	32,5	6	10	179	170	180	155	133,4	6 x M12
KSKF 52/65 - A-5	46	15	10	167	82,563	168	155	104,8	6 x M10
KSKF 52/65 - A-6	45,5	16	10	167	106,375	168	155	133,4	3 x M12
KSKF 52/65 - A-8	52	18	10	209	139,719	210	155	171,4	3 x M16

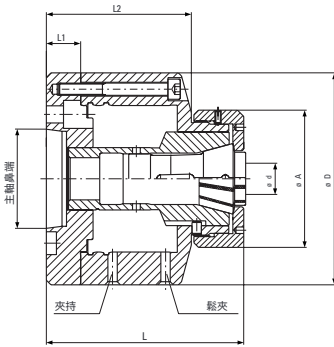


經過硬化處理的夾持頭 配有可更換的橡膠插入件

Nann 夾持頭配有橡膠插入件，使現場更換成為可能：不再需要廣泛的硫化處理。夾頭在 15 分鐘後即可使用——這是一個證明其優勢的特點

在實踐中具有決定性。夾持頭可用於工件夾持、夾頭和棒材加工，以及所有常見的軸向拉動夾頭。

PSF 型號動力操作夾頭夾具



- 機械動力傳輸
- 高夾持力
- 硬化和磨削外殼
- 恆定夾緊力
- 防疲勞夾緊
- 由於夾緊缸集成在夾頭中，提供完整的主軸容量

機械動力傳輸的設計方式是，當夾緊時，夾頭是自鎖的。自鎖裝置僅在小範圍內運作。因此，只有在公差組IT 9範圍內的工件才能安全夾緊。由於自鎖裝置，夾緊和釋放需要壓縮空氣。

PSF型號適用於壓縮空氣槍操作

夾頭有兩個孔，可以從壓縮空氣槍中輸入壓縮空氣以進行

夾持和釋放。夾持程序後，夾頭保持夾持狀態。

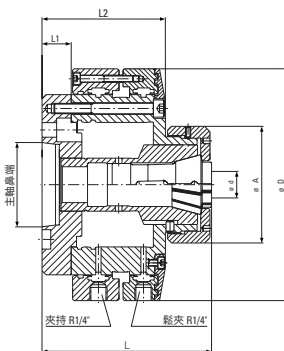


產品編號	主軸鼻端	D	A	L	L1	L2	夾持範圍	鋼夾頭	橡膠夾頭
PSF 15	Gr. 3 DIN 55026	100	72	126	22	95	1 - 16	140 E	系列 12
PSF 25	Gr. 4 DIN 55026	136	88	128	22	93	2 - 26	161 E	系列 20
PSF 40	Gr. 5 DIN 55026	160	112	149	25	107	3 - 42	173 E	系列 36
PSF 60	Gr. 6 DIN 55026	196	128	159	25	117	4 - 60	185 E	系列 52

PSF-SR型旋轉夾頭夾具帶供應環

這些夾頭配備有永久連接的供應環和密封裝置，通過它在夾持和鬆夾過程中施加壓縮空氣。夾持只能在主軸靜止時進行，因為

密封件位於夾頭本體上，產生高程度的摩擦。出於安全原因，必須提供適當的保護裝置。



產品編號	主軸鼻端	D	A	L	L1	L2	夾持範圍	鋼夾頭	橡膠夾頭
PSF - SR 15	Gr. 3 DIN 55026	140	72	126	22	95	1 - 16	140 E	系列 12
PSF - SR 25	Gr. 4 DIN 55026	175	88	128	22	93	2 - 26	161 E	系列 20
PSF - SR 40	Gr. 5 DIN 55026	204	112	149	25	107	3 - 42	173 E	系列 36
PSF - SR 60	Gr. 6 DIN 55026	250	128	159	25	117	4 - 60	185 E	系列 52

TYPE PSF-ZT 動力操作夾頭夾具

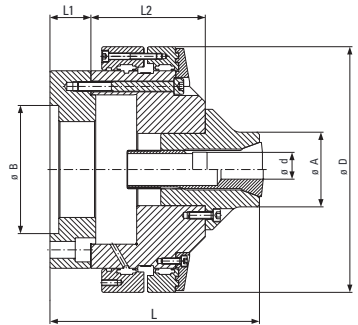
- 高夾持力無需夾緊缸
- 透過碟形彈簧夾緊
- 透過壓縮空氣鬆夾
- 永久連接的壓縮空氣供應環
- 防疲勞夾緊
- 適用於回拉夾頭
- 簡單安裝
- 也適用於內部夾緊

由於透過碟形彈簧夾緊，夾頭始終處於夾緊狀態，因此夾頭是自鎖的。鬆夾需要壓縮空氣。這些夾頭配備有永久連接的供應環和密封裝置，通過這些裝置在夾緊和鬆開時施加壓縮空氣。

夾緊只能在主軸靜止時進行，因為密封裝置位於夾頭本體上，會產生高摩擦力。出於安全原因，必須提供適當的裝置。

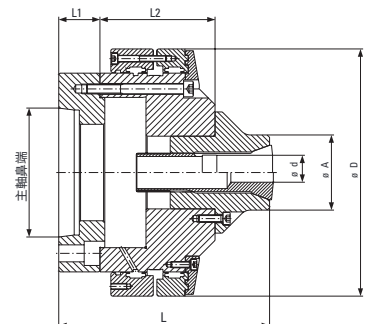
具有圓柱形法蘭

產品編號	B	D	A	L	L1	L2	夾持範圍	夾頭類型
PSF 23 - ZT - Z 42	42	175	42	148	14	95	1,5 - 20	359 E
PSF 28 - ZT - Z 72	72	204	55	156	22	95	1,5 - 24	367 E
PSF 32 - ZT - Z 72	72	204	62	162	22	95	1,5 - 29	386 E
PSF 47 - ZT - Z 88	88	204	80	164	22	95	5,0 - 42	390 E



帶法蘭的主軸鼻 DIN 55026

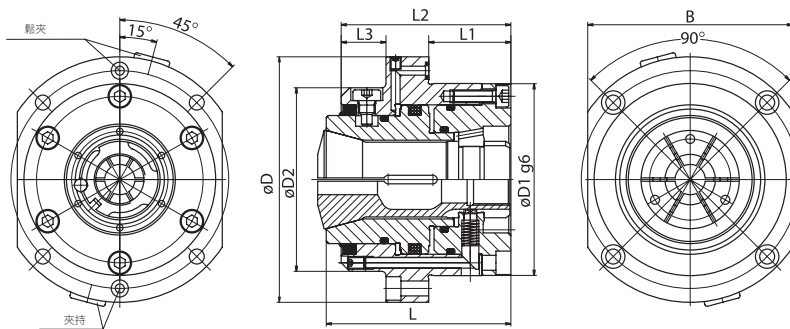
產品編號	主軸鼻	D	A	L	L1	L2	夾持範圍	夾頭類型
PSF 23 - ZT - 4	Gr.4 DIN 55026	175	42	156	22	95	1,5 - 20	359 E
PSF 28 - ZT - 4	Gr.4 DIN 55026	204	55	152	20	95	1,5 - 24	367 E
PSF 28 - ZT - 5	Gr.5 DIN 55026	204	55	152	20	95	1,5 - 24	367 E
PSF 32 - ZT - 5	Gr.5 DIN 55026	204	62	160	20	95	1,5 - 29	386 E
PSF 32 - ZT - 6	Gr.6 DIN 55026	204	62	164	24	95	1,5 - 29	386 E
PSF 47 - ZT - 5	Gr.5 DIN 55026	204	80	176	34	95	5,0 - 42	390 E
PSF 47 - ZT - 6	Gr.6 DIN 55026	204	80	176	34	95	5,0 - 42	390 E



HESK-RB 型夾頭夾持附件

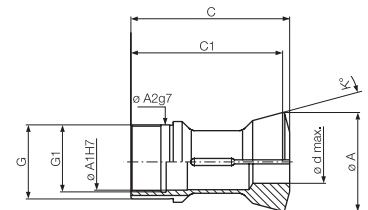
這些夾持附件類似於 HESK 型附件。唯一的區別是我們使用帶有卡榫的夾頭。與 HESK-R 型夾具附件相反，夾頭可以從前面或上面更換，因此安裝時間減少到最短。

產品編號	D	D1	D2	L	L1	L2	L3	B	Tk	夾頭類型
HESK - RB-20	115	90	86	86,5	38,5	79,5	21,0	96	102	3768 E
HESK - RB-30	125	100	96	86,5	38,5	79,5	21,0	106	112	3859 E
HESK - RB-40	135	110	106	86,5	38,5	79,5	21,0	116	122	3922 E
HESK - RB-60	155	130	126	107,5	46,5	100,0	33,5	136	142	3970 E
HESK - RB-100	195	170	168	107,5	46,5	104,2	33,7	176	182	3999 E



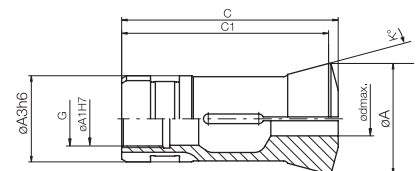
HESK型夾具附件的夾頭帶螺紋

產品編號	id.	A	A1	A2	G	G1	K°	C	C1	max. 夾持直徑
3723 E	HESK - S-20	46	22	32	M 32 x 1,5	M 24 x 1,5	15	82	78	22
3829 E	HESK - S-30	56	32	42	M 42 x 1,5	M 34 x 1,5	15	90	86	32
3911 E	HESK - S-40	66	42	52	M 52 x 1,5	M 44 x 1,5	15	90	86	42
3964 E	HESK - S-60	86	62	70	M 70 x 1,5	M 65 x 1,5	15	111	107	62
3996 E	HESK - S-100	126	102	110	M 110 x 2,0	M 104 x 1,5	15	111	107	110



HESK-RB型夾持附件用夾頭帶有卡口

產品編號	id.	A	A1	A2	G	G1	K°	C	C1	max. 夾持直徑
3768 E	HESK - SB-20	46	22	35,8	M 24 x 1,5		15	90	86	22
3859 E	HESK - SB-30	56	32	45,8	M 34 x 1,5		15	90	86	32
3922 E	HESK - SB-40	66	42	55,8	M 44 x 1,5		15	90	86	42
3970 E	HESK - SB-60	86	62	75,8	M 64 x 1,5		15	111	107	62
3999 E	HESK - SB-100	100	126	115,8	M 104 x 1,5		15	111	107	110

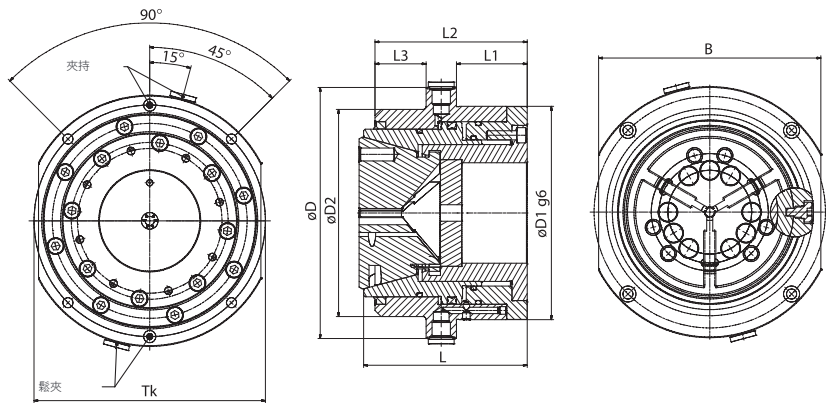


HESK-SK 型夾頭夾持附件

這些夾持附件類似於 HESK-R 或 HESK-R B 型夾頭。唯一的區別是我們使用標準 SK 夾持頭。夾持頭是完全固定的，沒有軸向運動。

夾持頭可以從正面或上方更換，因此安裝時間減至最短。

產品編號	D	D1	D2	L	L1	L2	L3	B	Tk	夾頭類型
HESK - SK - 65	165	140	136	107,5	46,5	100	33,5	146	152	787 E, 788 E

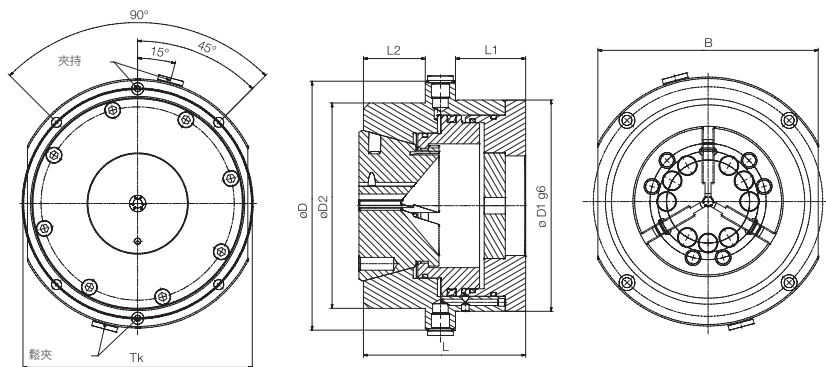


HESK-SK-Z 型夾頭夾持附件

這些夾持附件類似於 HESK-SK 型夾頭。唯一的區別是，標準 SK 夾持頭不是固定的，夾持頭有軸向運動。夾持時，工件被拉入

夾頭中。夾持頭可以從前側或上方更換，因此安裝時間減少到最短。

產品編號	D	D1	D2	L	L1	L2	L3	B	Tk	夾頭類型
HESK - SK - 65	165	140	136	107,5	46,5	41		146	152	787 E, 788 E

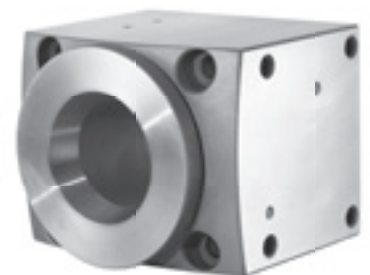
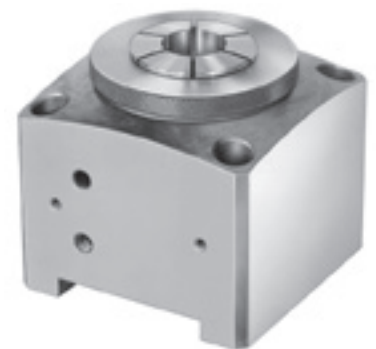
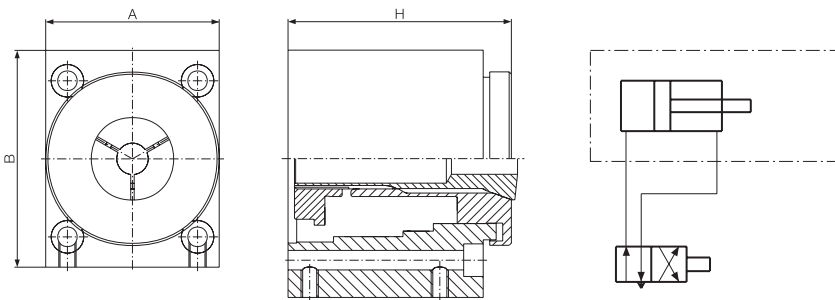


HZ 型液壓夾持單元

- 允許達到接近的長度公差，而不受所使用工件直徑變化的影響
- 液壓或氣壓
- 直接工作壓力套筒
- 串聯氣缸，因此在小尺寸下具有高夾持力
- 硬化和磨削外殼
- 壓力介質可以通過連接螺紋或安裝板引入
- 壓力可達 80 巴
- 適用於4/2通閥

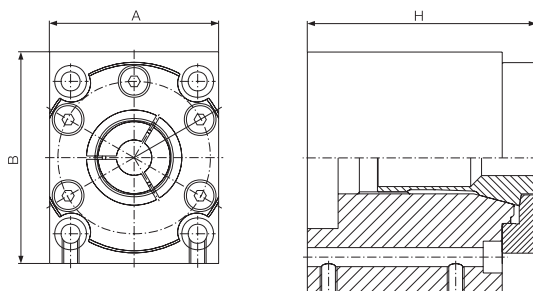
適用於回拉夾頭（特別適合於使用短工件的應用）

產品編號	A	B	H	活塞表面 cm ²	夾頭類型	通孔	max. 夾持直徑	重量公斤
HZ 11	80	100	103	40	367 E	22	24	5,0
HZ 17	100	126	115	54	390 E	38	42	7,5
HZ 22	130	166	145	76	3955 E	60	62	17,0



適用於定長夾頭（適用於鋼製和橡膠夾頭）

產品編號	A	B	H	活塞表面 cm ²	夾頭類型	通孔	max. 夾持直徑	重量公斤
HZ 25	80	100	107	40	161 E	25	25	5,0
HZ 40	100	126	114	54	173 E	42	42	8,5
HZ 60	130	166	126,5	76	185 E	60	62	16,0
HZ 80	160	190	138	96	193 E	80	80	25,0



HPZ 型氣動夾持單元



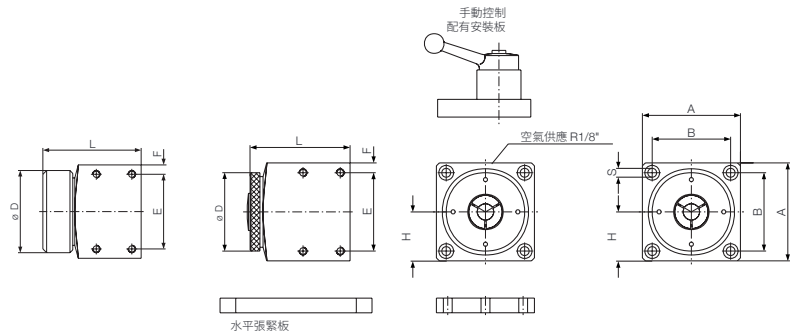
- 回拉夾頭特別適合用於短工件的應用
- 允許達到接近的長度公差，而不受所使用工件直徑變化的影響
- 機械動力傳輸
- 高夾持力
- 硬化和磨削外殼
- 適用於託盤或旋轉分度臺

IT 9內的工件才能安全夾緊。當設置自鎖功能時，夾頭的軸向位置會改變。

這在多個單元安裝在相同高度時尤為重要。

在這種情況下，不應在夾頭中安裝止動裝置。由於自鎖裝置，夾緊和釋放需要壓縮空氣。

機械動力傳輸的設計方式是，當夾緊時，夾頭是自鎖的。自動鎖定僅在小範圍內有效。這意味著只有在公差範圍

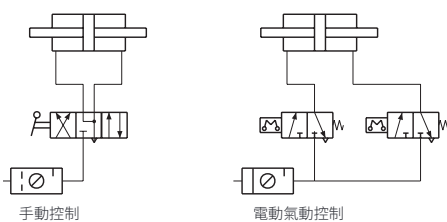


適用於回拉夾頭（特別適合用於短工件的應用）

產品編號	A	L	H	B	D	E	F	S	夾頭類型	通孔	重量公斤
HPZ 11	100	102	50	80	80	80	10	M 8	367 E	22	5,0
HPZ 17	126	119	63	100	100	100	13	M 10	390 E	38	9,0

適用於定長夾頭（適用於鋼製和橡膠夾頭）

產品編號	A	L	H	B	D	E	F	S	夾頭類型	橡膠夾頭	通孔	重量公斤
HPZ 15	80	102	40	60	72	60	10	M 6	140 E	系列 12	18	3,5
HPZ 20	100	105	50	80	88	80	10	M 8	148 E	系列 18	24	5,0
HPZ 25	100	105	50	80	88	80	10	M 8	161 E	系列 20	26	5,0
HPZ 40	126	124	63	100	112	100	13	M 10	173 E	系列 36	42	9,5
HPZ 60	166	134	83	126	128	126	20	M 10	185 E	系列 52	60	18,0



產品編號	夾持力 kp	扭矩在 ... σ
HPZ 11	500	50 Nm 在 22 σ
HPZ 17	1000	50 Nm 在 22 σ
HPZ 25	800	50 Nm 在 22 σ
HPZ 40	1500	50 Nm 在 22 σ
HPZ 60	2500	50 Nm 在 22 σ

夾持力：

HPZ型單元的夾持力難以報價，因為夾持效果取決於工件的材料、硬度和表面。因此，表格僅提供參考值。

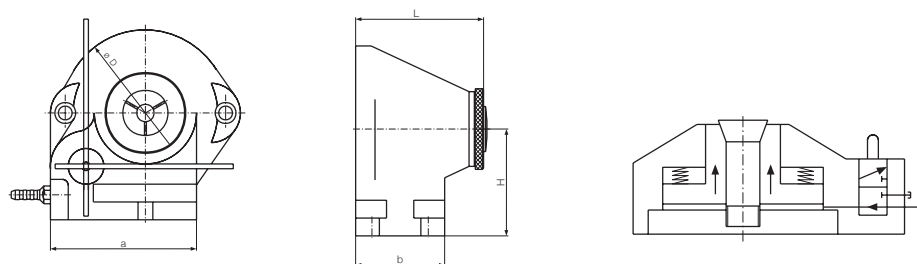
PS型氣動夾持單元

- 回拉夾頭特別適合用於短工件的應用
- 允許達到接近的長度公差，而不受所使用工件直徑變化的影響
- 可以修改為階梯夾頭
- 集成的3/2路控制閥，遠程閥門也可用於打開夾頭

適用於回拉夾頭



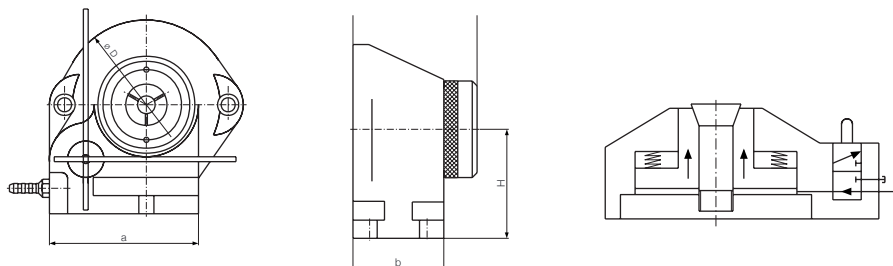
產品編號	a x b	中心高度 H	D	軸向高度	max. 孔徑	max. 夾持 ϕ	夾頭類型	活塞表面 cm^2	重量公斤
PS 8	85 x 55	70	110	70	8 ϕ	10 ϕ x 30	319 E	47	3,5
PS 9	85 x 55	70	110	80	11 ϕ	14 ϕ x 35	330 E	47	3,5
PS 10	110 x 75	90	140	100	18 ϕ	20 ϕ x 45	359 E	70	8,5
PS 11	110 x 75	90	140	110	22 ϕ	25 ϕ	367 E	70	8,5
PS 15	130 x 90	115	190	110	22 ϕ	25 ϕ	367 E	168	17,0
PS 17	130 x 90	115	190	120	38 ϕ	42 ϕ	390 E	148	19,0



適用於定長夾頭



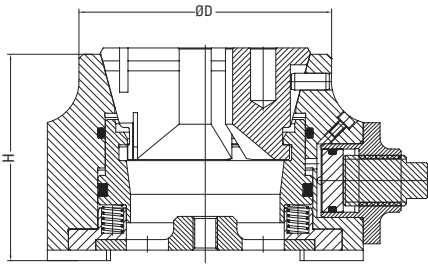
產品編號	a x b	中心高度 H	D	軸向高度	max. 孔徑	max. 夾持 ϕ	夾頭類型	活塞表面 cm^2	重量公斤
PS 4	85 x 55	70	110	80	12 ϕ	12 ϕ	136 E	44	3,5
PS 5	85 x 55	70	110	80	15 ϕ	15 ϕ	140 E	44	3,5
PS 13	110 x 75	90	140	105	22 ϕ	24 ϕ	148 E	65	8,5
PS 14	110 x 75	90	140	105	26 ϕ	26 ϕ	161 E	65	8,5
PS 18	130 x 90	115	190	125	42 ϕ	42 ϕ	173 E	148	15,0
PS 19	130 x 90	115	190	125	60 ϕ	60 ϕ	185 E	126	16,0



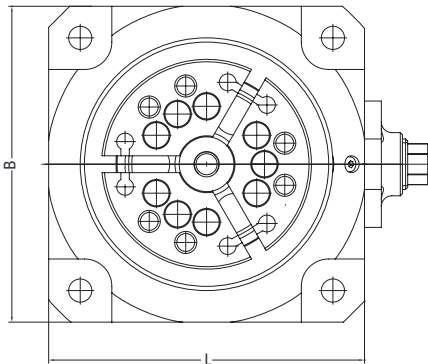
TYPE MSKZ 手動夾持單元

- 適用於夾持頭
- 易於設置
- 方便安裝
- 水平或垂直安裝
- 適合五軸加工
- 最高的夾持力和剛性
- 下拉效果
- 快速更換夾持頭
- 用於固定工件的止動器
- 也可在無工件頂部的情況下使用（孔徑對應於夾持頭的最大夾持孔）

適用於夾持頭



產品編號	D	B	L	H	夾頭
MSKZ 32	80,0	110,0	110,0	100,0	771 E, 772 E
MSKZ 42	100,0	130,0	130,0	100,0	781 E, 782 E
MSKZ 52	100,0	130,0	130,0	100,0	783 E
MSKZ 65	120,0	150,0	150,0	100,0	787 E, 788 E
MSKZ 80	135,0	165,0	165,0	110,0	791 E
MSKZ 100	165,0	200,0	200,0	110,0	797 E



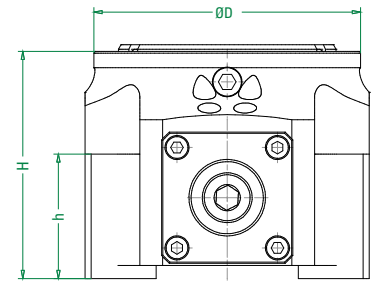
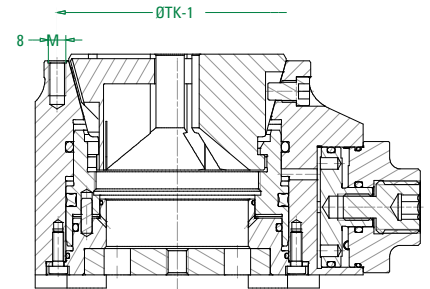
MZ型手動夾持單元



除了Nann已建立的夾持單元的優勢外，MZ型手動夾持單元還提供了更多的可能性。

通過更換少數元件，可以在短時間內輕鬆實現夾持頭、定長夾頭、回拉夾頭或夾持套筒的夾持。

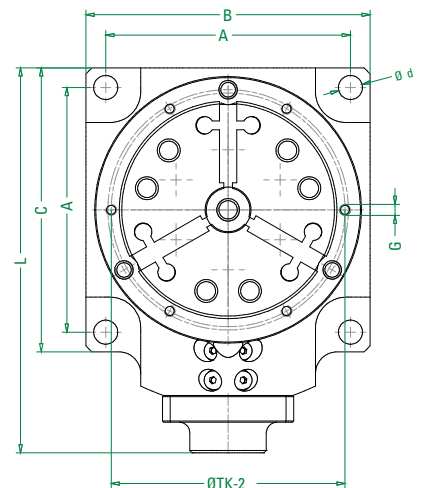
少數元件。這一切現在都通過優化的動力傳輸在軸向兩個方向和雙作用活塞中得以實現。靈活的設計和舒適、高效的安裝是進一步的優勢。



手動夾持單元 MZ 型號

新產品！

產品編號	A	B	C	L	h	H	d	D	ØTK-1	ØTK-2	G
MZ 32	80,0	110,0	105,0	145,0	65,0	100,0	100,0	84,0	70,0	66,0	M5
MZ 42	100,0	130,0	117,5	162,0	65,0	100,0	100,0	106,0	92,0	86,0	M5
MZ 52	100,0	130,0	117,5	162,0	65,0	100,0	100,0	106,0	92,0	86,0	M5
MZ 65	112,0	150,0	130,0	176,0	57,0	104,0	104,0	122,0	110,0	107,0	M5
MZ 80	112,0	165,0	142,5	189,7	59,0	104,0	104,0	136,0		125,0	M6



轉換套件S型、定長夾頭100系列和回拉夾頭300系列

產品編號	H	ØD
MZ32 - S03	168	90
MZ32 - S04	182	90
MZ32 - 140E	141	70
MZ32 - 148E	141	70
MZ32 - 349E	122	80
MZ42 - S04	198	100
MZ42 - 163E	142	80
MZ42 - 364E	122	70
MZ52 - S04	198	100
MZ52 - 148E	140	80
MZ52 - 161E	142	80
MZ52 - 163E	142	80
MZ52 - 359E	122	70
MZ52 - 364E	122	70

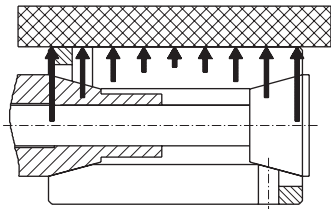
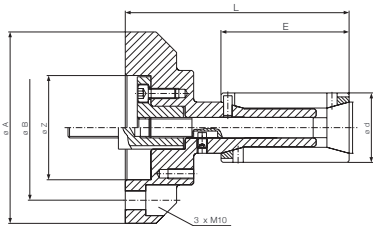
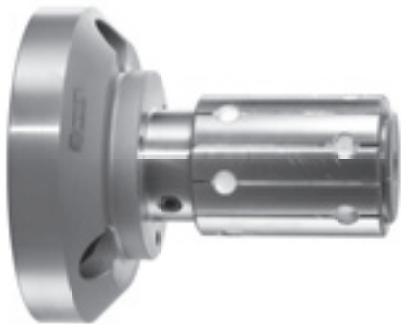
產品編號	H	ØD
MZ65 - S04	202	120
MZ65 - 163E	146	80
MZ65 - 173E	150	104
MZ65 - 367E	126	70
MZ65 - 385E	126	70
MZ65 - 386E	136	70
MZ65 - 3713E	126	70

新開發！
用於夾持夾具的內部夾持
在短時間內，MZ型夾頭夾具
可以轉換為內部夾持
(見第41頁)。

雙錐度套筒用套筒心軸

具有雙錐度的內夾持套筒適用於預加工零件的內部夾持。由於這些套筒在兩端都有錐度和槽，夾持套筒能夠

以多種不同方式打開，並在具有圓柱形缺陷的孔中牢固地夾持工件。



KFD型短設計

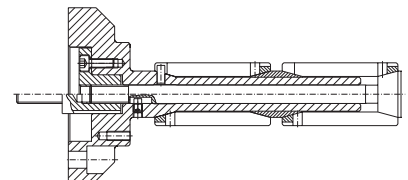
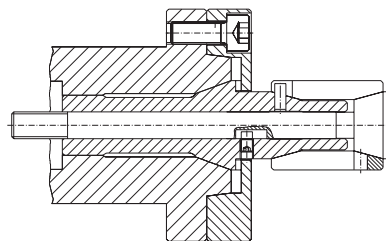
產品編號	夾持範圍	A	L	Z	B	E	最大拉伸力 daN
KFD 0 K	15 - 20	102	80	51,5	75	24	400
KFD 1 K	20 - 26	102	88	51,5	75	32	700
KFD 2 K	26 - 34	102	96	51,5	75	40	1100
KFD 3 K	34 - 45	112	106	61	85	50	1600
KFD 4 K	45 - 60	112	121	61	85	65	3000
KFD 5 K	60 - 80	112	146	61	85	90	3000
KFD 6 K	80 - 105	135	182	80	104,8	120	3000
KFD 7 K	105 - 140	135	212	80	104,8	150	3000

KFD型長設計

產品編號	夾持範圍	A	L	Z	B	E	最大拉伸力 daN
KFD 0 L	15 - 20	102	88	51,5	75	32	400
KFD 1 L	20 - 26	102	104	51,5	75	48	700
KFD 2 L	26 - 34	102	116	51,5	75	60	1100
KFD 3 L	34 - 45	112	131	61	85	75	1600
KFD 4 L	45 - 60	112	151	61	85	95	3000
KFD 5 L	60 - 80	112	186	61	85	130	3000
KFD 6 L	80 - 105	135	232	80	104,8	170	3000
KFD 7 L	105 - 140	135	282	80	104,8	220	3000

手動或動力驅動的適配器不包括在內。

特殊設計



具有雙錐度的內部夾持套筒

用途：

用於內部夾持

優點：

- 雙重夾持效果
- 回彈效果
- 夾持輕微錐形孔

運行同心度（真實度）：

0,01

硬度：

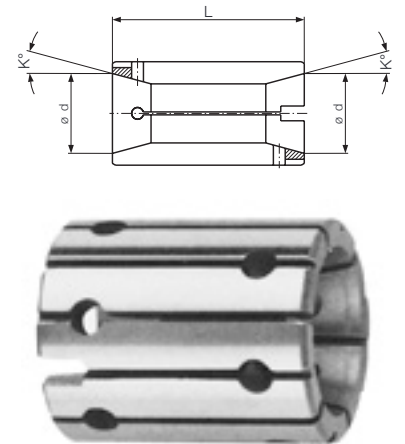
內部夾持套筒由特殊彈簧鋼製成。它們經過硬化處理—根據設計—約為 HRc 4 8 至 HRc 56 。

套筒心軸的錐度：

套筒心軸的錐度應比表中給出的錐度角單邊平緩 15'。這樣可以在釋放時解放夾持套筒。

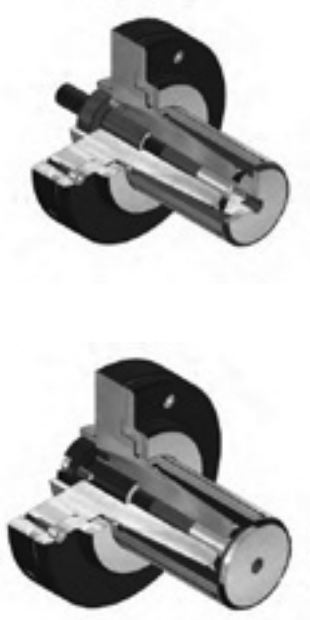
DK 型

產品編號	d	L	K°	膨脹	夾持直徑
DK 0 K	12	24	15	0,5	15 至 20，增量為 0.5
DK 0 L	12	32	15	0,5	15 至 20，增量為 0.5
DK 1 K	17	32	15	0,5	20 至 26，增量為 0.5
DK 1 L	17	48	15	0,5	20 至 26，增量為 0.5
DK 2 K	22	40	15	1,0	26 至 34，增量為 1.0
DK 2 L	22	60	15	1,0	26 至 34，增量為 1.0
DK 3 K	30	50	15	1,0	34 至 45，增量為 1.0
DK 3 L	30	75	15	1,0	34 至 45，增量為 1.0
DK 4 K	40	65	15	1,5	45 到 60，增量為 1.0
DK 4 L	40	95	15	1,5	45 到 60，增量為 1.0
DK 5 K	54	90	15	1,5	60 到 80，增量為 1.0
DK 5 L	54	130	15	1,5	60 到 80，增量為 1.0
DK 6 K	72	120	15	2,0	80 到 110，增量為 2.0
DK 6 L	72	170	15	2,0	80 到 110，增量為 2.0
DK 7 K	95	150	15	2,0	110 到 140，增量為 2.0
DK 7 L	95	220	15	2,0	110 到 140，增量為 2.0



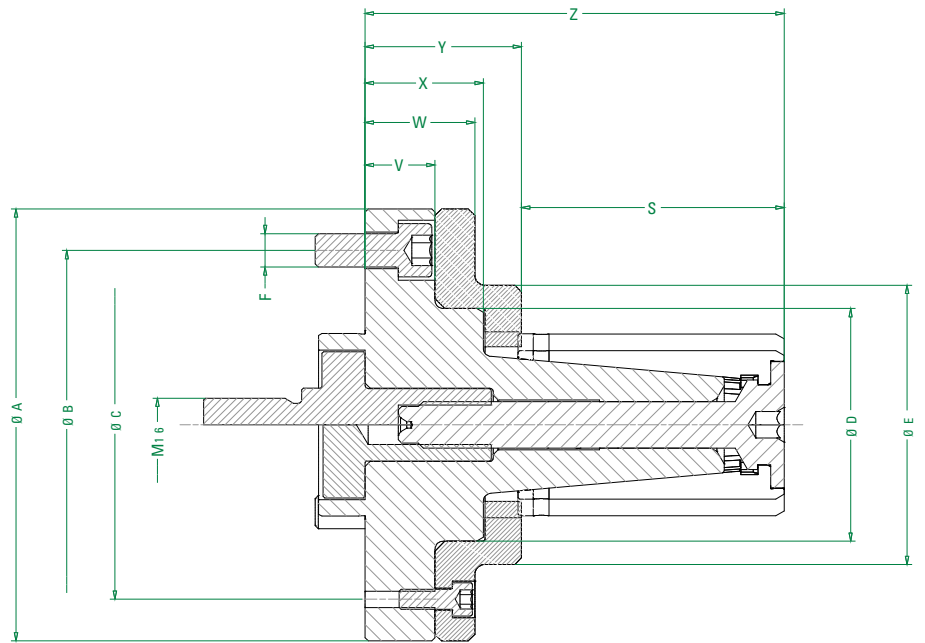
S 型夾持套筒用套筒心軸

手動操作或動力驅動



產品編號	夾持範圍	A	B	C	D	E	F	S	V	W	X	Y	Z
MFS/KFS 00	20,7	100	75	75	40	54	M10	31,5	21	33	36	47,5	79
MSF/KFS 01	25,7	100	75	75	40	54	M10	36	21	33	36	47,5	83,5
MSF/KFS 02	30,7	100	75	75	46	60	M10	45	21	33	37	48	93
MSF/KFS 03	35,7	100	75	75	46	60	M10	49	21	33	41	51,5	100,5
MSF/KFS 04	40,7	100	75	75	46	60	M10	59	21	33	36,5	46	105
MSF/KFS 05	45,7	130	105	105	70	84	M10	59	21	33	37,5	49,5	108,5
MSF/KFS 06	55,7	130	105	105	70	84	M10	79	21	33	35,5	47	126
KFS 07	65,7	130	105	105	70	84	M10	89	21	33	35,5	47	136
KFS 08	82,7	160	130	130	83	103	M12	99	23	35	35	47	146
KFS 09	101,7	160	130	130	91	160	M12	121	21	21	/	33	154
KFS 10	120,7	160	130	130	87	160	M12	138,9	21	21	/	37	176
KFS 11	140,7	160	130	149	107	160	M12	171	25	25	/	57	228

間隔適配器和夾緊螺絲不包含在交付中，需單獨申請。



內部夾持套筒，單錐度S型夾頭

用途：

- 用於內部夾持時
 - 研磨
 - 車削
 - 同心度控制
- 手動操作
- 動力驅動

套筒心軸的安裝：

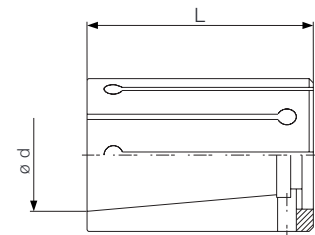
- 在車削中心之間
- 在圓柱柄處
- 通過莫氏錐度
- 通過圓柱適配和平面

運行同心度（真實值）：

0,01

S型

產品編號	d	L	膨脹	夾持直徑
S 00	12,99	35	1	14.7至19.7，增量為0.5
S 01	17,94	40	1	19.7至24.7，增量為0.5
S 02	21,92	46	1	24.7至29.7，增量為0.5
S 03	25,83	50	1	29.7至34.7，增量為0.5
S 04	30,52	60	1	34.7至39.7，增量為0.5
S 05	35,08	60	1	39.7至44.7，增量為0.5
S 06	39,77	80	2	44.7至54.7，增量為1.0
S 07	48,97	90	2	54.7至64.7，增量為1.0
S 08	58,02	100	2	64.7至81.7，增量為1.0
S 09	71,11	122	2	81.7至100.7，增量為1.0
S 10	85,95	140	2	100.7至110.7，增量為1.0
S 10	85,95	140	2	112.7至118.7，增量為2.0
S 11	105,64	180	2	119.7至127.7，增量為1.0
S 11	105,64	180	2	129.7至139.7，增量為2.0

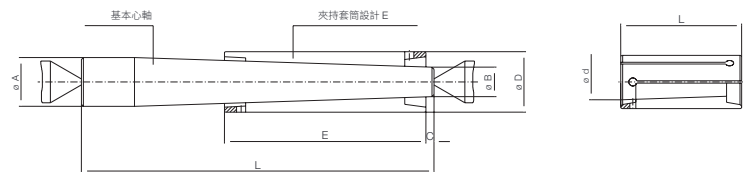


E 型夾持套筒的套筒心軸

手動操作



產品編號	夾持範圍	E	L	A	B	C	中心 DIN 332 B	重量 daN
MZE 00	8 - 9	40	75	8	4,2	3	1,25	0,2
MZE 01	10 - 11	43	110	10	4,8	3	1,6	0,55
MZE 02	12 - 13	60	125	12	6,0	4	1,6	0,75
MZE 03	14 - 15	70	140	14	7,1	4	2,0	1,25
MZE 04	16 - 18	70	150	16	8,6	4	2,5	1,78
MZE 05	19 - 21	80	170	19	10,5	4	2,5	3,1
MZE 06	22 - 24	80	175	21	12,2	4	2,5	3,4
MZE 07	25 - 34	100	225	25	14,3	4	3,15	6,5
MZE 08	35 - 44	100	225	33	22,5	5	4,0	12,0
MZE 09	45 - 54	125	300	45	30,5	5	4,0	29,3
MZE 10	55 - 65	135	330	53	37,7	5	5,0	46,6
MZE 11	68 - 80	150	350	64	48,0	5	5,0	74,0
MZE 12	80 - 100	150	350	76	59,8	5	6,3	104,0
MZE 13	105 - 135	170	400	99	80,3	5	6,3	198,0
MZE 14	135 - 180	180	420	124	99,7	50	10,0	
MZE 15	185 - 230	200	420	150	124,0	40	10,0	



單錐度型E內部夾持套筒

用途：

- 用於內部夾持時
 - 研磨
 - 車削
 - 同心度控制
- 手動操作，自鎖

套筒心軸的安裝：

- 在車削中心之間

硬度：

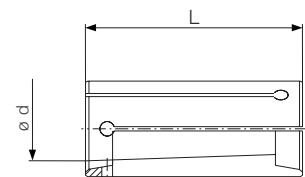
內部夾持套筒由特殊彈簧鋼製成。它們經過硬化處理—根據設計—約為 HRC 48 至 HRC 56。

運行同心度（真實度）：

0,01

E型

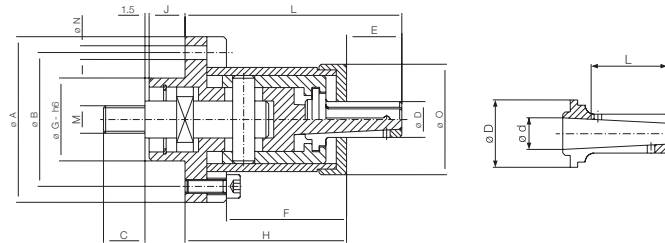
產品編號	d	L	膨脹	夾持直徑
E 00	7,055	40	1,5	8 - 9
E 01	8,6	45	1,5	10 - 11
E 02	10,15	60	2	12 - 13
E 03	12,11	70	2	14 - 15
E 04	13,57	70	2	16 - 17 - 18
E 05	16,09	80	2	19 - 20 - 21
E 06	17,73	80	2	22 - 23 - 24
E 07	21,33	100	3	25 - 26 - 28 - 30 - 32 - 34
E 08	29,55	100	3	35 - 36 - 38 - 40 - 42 - 44
E 09	39,19	125	5	45 - 48 - 50 - 52 - 54
E 10	47,15	135	5	55 - 58 - 60 - 62 - 65
E 11	58,43	150	5	68 - 70 - 72 - 75 - 78 - 80
E 12	70,95	150	5	80 - 85 - 90 - 95 - 100
E 13	91,76	170	5	105 - 110 - 115 - 120 - 125 - 130 - 135
E 14	115,11	180	5	135 - 140 - 145 - 150 - 155 - 160 - 165 - 170 - 175 - 180
E 15	140,1	200	5	185 - 190 - 195 - 200 - 205 - 210 - 215 - 220 - 225 - 230



B 型夾持套筒用套筒心軸

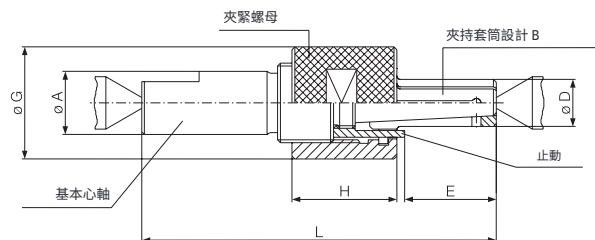
動力驅動

產品編號	夾持範圍	A	B	G - h6	N	O	C	E	F	H	J	L	M
KFB 00	5,5 - 7,0	45	36	25	5,5	24	14	9,0	30,0	42,5	11,5	51,5	M 8
KFB 01	7,5 - 9,0	50	39	25	6,6	31	14	12,5	33,0	46,0	12,0	58,5	M 8
KFB 02	9,5 - 11,5	56	46	30	6,6	38	15	16,0	39,0	54,0	13,0	70,0	M 10
KFB 03	12,0 - 14,5	60	50	30	6,6	40	15	22,0	43,5	58,5	13,0	78,5	M 10
KFB 04	14,5 - 19,0	72	60	30	6,6	52	15	24,0	50,0	66,0	14,0	90,0	M 10
KFB 05	19,5 - 24,5	76	64	40	6,6	54	18	30,0	51,0	67,0	14,0	97,0	M 12
KFB 06	24,7 - 28,7	82	70	40	6,6	60	18	36,0	55,0	71,0	14,0	107,0	M 12



手動操作

產品編號	套筒心軸類型 241-00 (不含螺帽)						螺帽類型 241-60			止動類型 241-70		
	夾持範圍	L	A	E	中心定位 B	重量	G	H	M	C	F	M
MZB 00	5,5 - 7,0	71,0	10	12,0	2,0	0,40	19,5	22	14 x 1,5	10,8	8,5	7 x 1,0
MZB 01	7,5 - 9,0	79,5	12	16,0	2,0	0,60	23	26	16 x 1,5	13,8	10,5	9 x 1,0
MZB 02	9,5 - 11,5	89,5	12	20,0	2,0	0,92	28	27	20 x 1,5	16,8	13,2	11 x 1,0
MZB 03	12,0 - 14,5	97,5	14	26,0	2,0	1,92	31	29	24 x 1,5	20,8	16,0	14 x 1,0
MZB 04	14,5 - 19,0	102,5	18	30,0	2,0	3,1	38	30	30 x 1,5	26,8	21,0	18 x 1,5
MZB 05	19,5 - 24,5	113,5	20	36,0	2,0	3,6	47	30	36 x 1,5	31,8	26,0	24 x 1,5
MZB 06	24,7 - 28,7	136,0	25	42,5	2,0	6,7	54	40	42 x 1,5	36,8	31,0	30 x 1,5
MZB07	29,7 - 33,7	144,5	30	46,0	2,5	9,5	57,5	40	45 x 1,5	41,8	36,0	34 x 1,5
MZB 08	34,7 - 38,7	156,0	40	52,5	2,5	15,5	66	40	52 x 1,5	47,8	41,0	36 x 1,5
MZB 09	39,7 - 43,7	166,5	40	58,0	3,15	19,0	74	40	56 x 1,5	52,8	46,0	40 x 1,5
MZB 10	44,7 - 53,7	197,0	45	76,5	3,15	28,0	83	45	65 x 2,0	61,8	55,5	52 x 2,0
MZB 11	54,7 - 63,7	208,5	50	85,0	4,0	40,0	93	48	75 x 2,0	71,8	65,5	62 x 2,0
MZB 12	64,7 - 78,7	221,5	50	96,0	5,0	63,0	108	50	95 x 2,0	90,8	83,0	75 x 2,0



單錐度內夾持套筒 B 型

用途：

- 用於內部夾持時
 - 研磨
 - 車削
 - 同心度控制
- 通過夾緊螺母手動操作

套筒心軸的安裝：

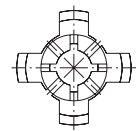
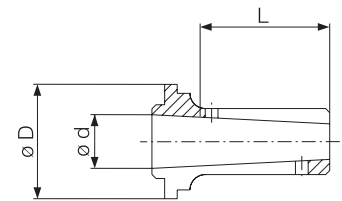
- 在車削中心之間
- 在圓柱柄處
- 通過莫氏錐度

運行同心度（真實值）：

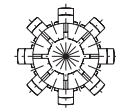
0,01

B 型

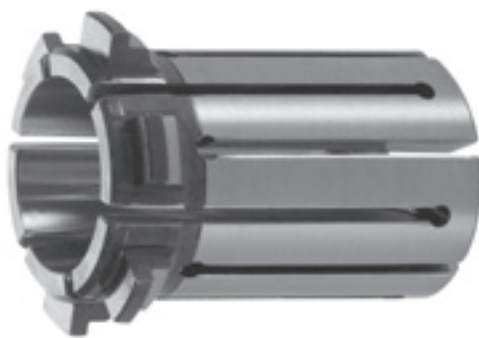
產品編號	d	D	L	膨脹	卡口	夾持直徑
B 00	4,64	12,0	13,5	0,5	三倍	5,5 至 7,0，增量為 0,5
B 01	6,02	15,5	17,5	0,5	四倍	7,5 至 9,0，增量為 0,5
B 02	7,78	18,5	21,5	0,5	四倍	9,5 至 11,5，增量為 0,5
B 03	10,56	22,5	27,5	0,5	四倍	12,0 至 14,5，增量為 0,5
B 04	12,98	28,5	31,5	0,5	四倍	14,5 至 19,0，增量為 0,5
B 05	16,97	33,5	37,5	0,5	四倍	19,5 至 24,5，增量為 0,5
B 06	22,42	39,0	44,0	1,0	六倍	24,7 至 28,7，增量為 1,0
B 07	26,33	44,0	47,5	1,0	六倍	29,7 至 33,7，增量為 1,0
B 08	31,02	50,0	54,0	1,0	六倍	34,7 至 38,7，增量為 1,0
B 09	35,6	55,0	59,5	1,0	六倍	39,7 至 43,7，增量為 1,0
B 10	40,29	65,0	78,0	1,0	8 倍	44,7 至 53,7，增量為 1,0
B 11	49,5	75,0	68,5	1,0	8 倍	54,7 至 63,7，增量為 1,0
B 12	60,36	94,0	97,5	1,0	10 倍	64,7 至 87,7，增量為 1,0



4倍刺刀



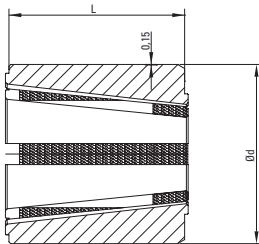
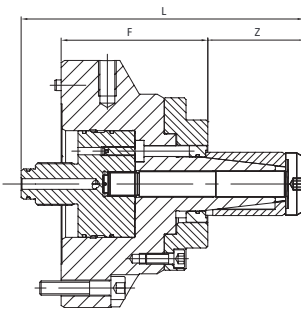
8倍刺刀



分段夾緊心軸

具有硬化鋼段的分段夾持心軸特別適合於夾持內部幾何形狀可從外部進入的工件，如孔洞或稜柱形夾持。主要應用包括車削、磨削、銑削、切削、平衡、對中、鑽孔等。

- 硬化耐磨鋼段
- 由於軸向拉動效果，實現理想的工件穩定性
- 高同心度和重複精度
- 高夾持力和緊湊設計
- 已準備好進行零件到位檢查



KSVZ 型

產品編號	L	F	Z	最大夾持直徑	最大操作功率 kN
KSVZ - 00	126	75,0	28,5	29	7
KSVZ - 01	131	75,0	33,5	40	10
KSVZ - 02	159	82,5	54,0	56	20
KSVZ - 03	169	84,5	62,0	83	25
KSVZ - 04	182,5	86,0	74,0	107	30

分段式夾持套筒類型 SVZ

產品編號	L	膨脹	夾持直徑
SVZ - 00	23	1,2	19.7 - 27.7 增量 1.0
SVZ - 01	27	1,2	25.7 - 38.7 增量 1.0
SVZ - 02	44	1,2	35.7 - 54.7 增量 1.0
SVZ - 03	50	1,2	50.7 - 81.7 增量 1.0
SVZ - 04	60	1,2	72.7 - 105.7 增量 1.0

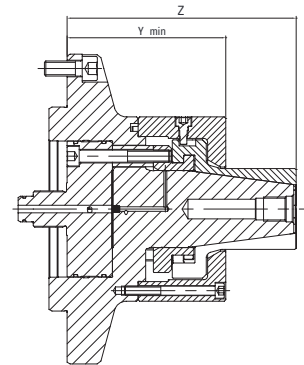
分段夾持心軸，固定套筒

具有硬化鋼分段的分段夾持心軸特別適合夾持內部幾何形狀可從外部進入的工件，例如孔洞或稜柱形夾持。主要應用包括車削、磨削、銑削、定心、鑽孔、測量等。

- 硬化耐磨鋼段
- 高同心度和重複精度
- 高夾持力
- 緊湊設計
- 夾持套筒無軸向運動

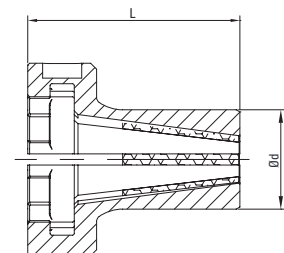
類型 KSVD

產品編號	Y min	Z	最大夾持直徑	最大操作功率 kN
KSVD - 00	80	96,8	16	7,5
KSVD - 01	80	98,8	25	10
KSVD - 02	103	127,1	35	20
KSVD - 03	103	131,1	46	25
KSVD - 04	108	150,1	66	30
KSVD - 05	105	151,1	86	35
KSVD - 06	109	166,1	106	40
KSVD - 07	109	176,1	131	50



分段夾持套筒類型 SVD

產品編號	L	膨脹	夾持直徑
SVD - 00	38	0,6	9.7 - 15.7，增量為 0.5
SVD - 01	40	0,6	13.7 - 24.7，增量為 0.5
SVD - 02	52,5	0,6	18.7 - 34.7，增量為 0.5
SVD - 03	57	1,2	26.7 - 44.7，增量為 1.0
SVD - 04	76	1,2	36.7 - 64.7，增量為 1.0
SVD - 05	82	1,2	53.7 - 84.7，增量為 1.0
SVD - 06	95	1,2	71.7 - 104.7，增量為 1.0
SVD - 07	105	1,2	94.7 - 129.7，增量為 1.0



DIN ISO 10897 工具夾持用夾頭

雙錐度夾頭符合 DIN ISO 10897

- 適用於具有圓柱柄的工具
- 適用於具有螺紋以便拉入螺柱的工具

硬度：

A型夾頭（一端開槽）的頭部硬度約為H Rc 60，並在槽端區域部分回火。由於夾緊公差，B型夾頭硬化至約 HRC 46。

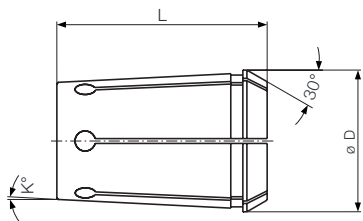
夾緊公差：

A型夾頭：

適用於公差為 h 10 的工具柄

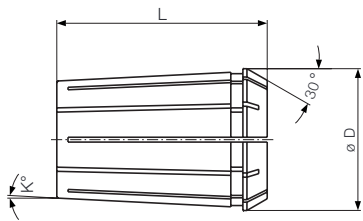
B型夾頭：

夾緊公差 -0.5 mm



類型 A：單槽，h 10 夾持公差

產品編號	D	L	錐度	夾持範圍
400 E	11,5	21	1 : 10	1 - 6
401 E	14,5	26	1 : 10	1 - 8
404 E	17,2	30	1 : 10	1 - 10
407 E	19,9	34	1 : 10	1 - 12
410 E	25,5	40	1 : 10	2 - 16
444 E	35,05	52	1 : 10	2 - 25
450 E	44,0	60	1 : 10	4 - 32
453 E	52,5	68	1 : 10	6 - 11
486 E	64,2	80	1 : 10	8 - 29

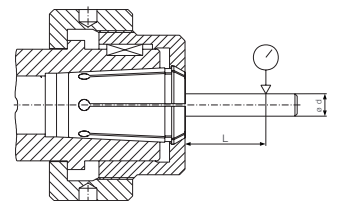


類型 B：雙槽，-0.5 夾持公差

產品編號	D	L	錐度	夾持範圍
415 E	25,5	40	1 : 10	2 - 16
4541 E	30,0	45	1 : 10	2 - 20
462 E	35,05	52	1 : 10	2 - 25
467 E	44,0	60	1 : 10	6 - 32
468 E	52,5	68	1 : 10	12 - 40
486 E	64,2	80	1 : 10	30 - 50

運行同心度 - 夾頭 DIN ISO 10897

夾持直徑		測試點 L	運行同心度	
d 從	d 到		標準	高精度
1	1,6	2 - 3	0,015	0,01
1,6	3	10	0,015	0,01
3	6	16	0,015	0,01
6	10	25	0,015	0,01
10	18	40	0,02	0,01
18	24	50	0,02	0,01
24	30	60	0,02	0,01
30	40	60	0,03	0,015



類似於 DIN ISO 10897

DIN ISO 15488 工具夾緊用夾頭

雙錐度夾頭符合

DIN ISO 15488

- 適用於具有圓柱柄的工具
- 適用於具有內部冷卻的工具
- 適用於具有方形驅動的工具

硬度：

由於夾持公差，夾頭硬化至約 HR c 46°。

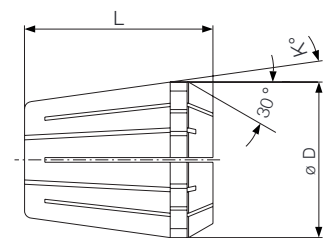
夾緊公差：

孔徑達 4 mm：-0.5 mm

孔徑大於 4 mm：-1.0 mm

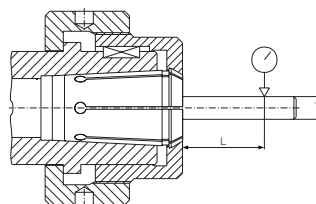
雙槽

產品編號	D	L	K°	夾持範圍
4004 E	8,5	13,5	8	1 - 5
4008 E	11,5	18	8	1 - 7
424 E	12	19,5	8	1 - 7
426 E	17	28	8	1 - 10
428 E	21	32	8	1 - 13
430 E	26	34	8	1 - 16
470 E	33	40	8	2 - 20
472 E	41	46	8	3 - 26
477 E	52	60	8	6 - 34



運行同心度

夾持直徑		測試點	運行同心度	
d 從	d 到		L	標準 / 高精度
1	1,6	2 - 3	0,015	0,006
1,6	3			0,006
3	6	16	0,015	0,006
6	10	25	0,015	0,006
10	18	40	0,02	0,006
18	24	50	0,02	0,006



類似於 DIN ISO 15488

相應的夾頭和夾緊螺母可按要求提供

工具夾持用夾頭

System Sandoz-Geniale

單錐面和平面表面的夾頭：

可與 DIN ISO 15488 互換

- 需要特殊螺帽
- 更高的運行同心度

夾緊公差：

根據類型和孔徑：-0.1 至 -1.0 mm

硬度：

由於夾持公差，夾頭硬化至約 HR c 46 °

可與 DIN ISO 15488 夾頭互換，需使用新螺帽
最高同心度，完美平衡

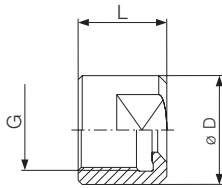
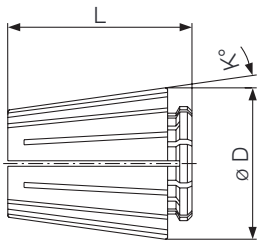


圖 1

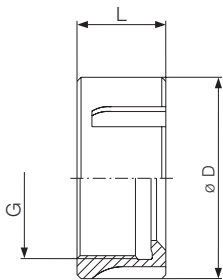


圖 2

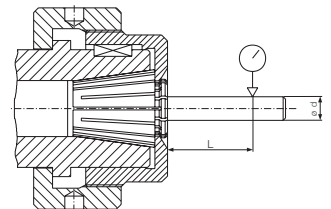
產品編號	D	L	K°	夾持範圍
4010 E	12	17	8	0,7 - 7
4018 E	17	24	8	1 - 10
4272 E	21	30,5	8	1 - 13
4280 E	26	34	8	1 - 16
4534 E	33	40	8	2,5 - 20
4768 E	41	46	8	4 - 26

Sandoz-Geniale 系統的夾頭螺帽

產品編號	圖	夾頭類型	D	L	螺紋 G
TGXE 12	1	4010 E	19	12	M 14 x 0,7
TGXE 16 - 1	1	4018 E	27	15	M 20 x 1
TGXE 16	2	4018 E	32	15	M 22 x 1,5
TGXE 20	2	4272 E	35	16,5	M 25 x 1,5
TGXE 25	2	4280 E	42	18,5	M 32 x 1,5
TGXE 32	2	4534 E	50	22	M 40 x 1,5
TGXE 40	2	4768 E	63	25	M 50 x 1,5

system Sandoz-Geniale 夾頭

夾持直徑		測試點	運行同心度	
d 從	d 到		標準	高精度
1	1,5	6	0,01	0,005
1,5	3	10	0,015	0,005
3	6	16	0,015	0,005
6	10	25	0,015	0,007
10	18	40	0,02	0,01
18	26	50	0,02	0,012



工具夾持用夾頭

帶有錐度和柄導向的夾頭

夾緊公差：

h 10

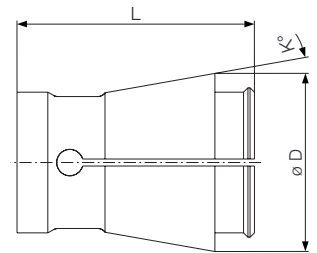
硬度：

夾頭的頭部硬度約為

HRc60，並在柄導向區域部分回火。

用於刀具夾持器

產品編號	d	D	L	K°	最大直徑
403 E	12	17	32	10,0	8
413 E	18	27	45	9,25	16
443 E	26	35	50	9,25	20
448 E	32	40,5	53	10,0	26
455 E	42	54	78	10,0	36



具有單錐度和平面表面的夾頭

夾緊公差：

h 10

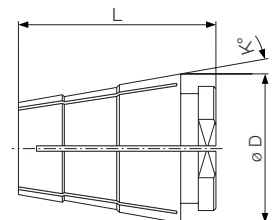
硬度：

由於夾緊公差，夾頭硬化至約 HRc 46。



用於雕刻機

產品編號	D	L	K°	最大直徑
402 E	15,5	20	10	6
405 E	17,5	24	10	8
408 E	24,0	36	10	12
441 E	34,0	45	10	20
457 E	45,1	66	SK 40	25



相應的夾頭和夾緊螺母可按要求提供



適用於具有圓柱柄工具的莫氏和 ISO 錐度夾頭

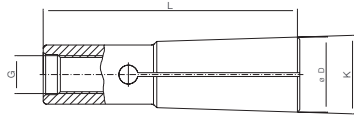


圖 1

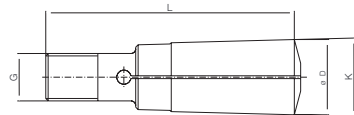


圖 2

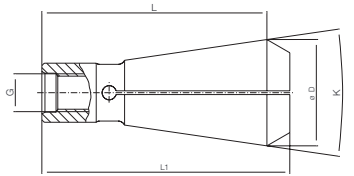


圖 3

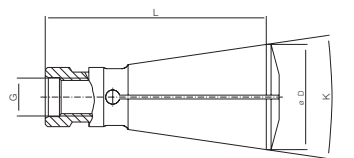


圖 4

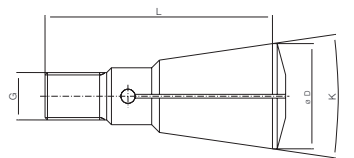


圖 5

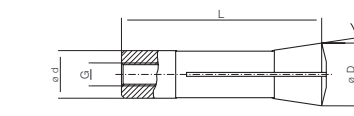


圖 6



夾緊公差：

h 10

硬度：

夾頭的頭部硬度約為

HRc 60，並在柄導向區域部分回火。

ISO 錐度夾頭

產品編號	圖	D	L	L1 max	K°	螺紋 G	最大直徑	備註
541 E	3	32	70,0	78	SK 30	M 12	16	
574 E	5	45	94,0	96	SK 40	S 20 x 2	26	
575 E	4	45	95,3	105	SK 40	M 16	25	通道送料器
575 E - 1	4	45	95,3	99	SK 40	M 16	32	通道送料器 和螺母
580 E	3	70,7	130,0	140	SK 50	M 24	40	

莫氏錐度夾頭

產品編號	圖	D	L	L1 max	K°	螺紋 G	最大直徑	備註
503 E	1	18,0	68		MK 2	M 10	14	
536 E	1	24,1	86		MK 3	M 12	18	
539 E	1	31,6	107,5		MK 4	M 16	24	
540 E	2	31,5	105		MK 4	S 20 x 2	25	

R8型回拉夾頭

產品編號	圖	D	L	L1 max	K°	螺紋 G	最大直徑	備註
369 E	6	24,12	101,5		8,5	7/16" x 1/20"	20	

多主軸鑽頭和手持研磨機用夾頭

三種型式：

- 標準型式
- 帶內螺紋以固定螺絲
- 帶方形驅動以攻絲鑽孔

手持研磨機用夾頭：

這些夾頭只能按所示的孔徑交付。其他直徑需額外收費。

用於多主軸鑽頭

產品編號	圖	d	D	L	K°	螺紋 G	最大直徑
6023 E	1	5	6,5	20,0	20	M 5 x 0,6	2,9
600 E	1	6	9,0	28,5	10	M 6 x 0,75	4
6043 E	1	6	8,5	25,5	20	M 6 x 0,7	4
601 E	1	8	11,0	33,0	10	M 8 x 0,75	6
603 E	1	8	11,5	30,5	20	M 8 x 0,85	6
6314 E	1	10	14,0	34,0	15	M 10 x 0,75	8
635 E	1	12	18,0	34,0	15	M 12 x 0,75	9

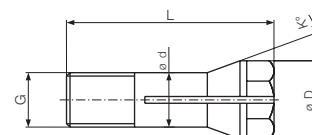


圖 1

適用於帶有方形驅動的多主軸鑽頭

產品編號	圖	d	D	L	K°	螺紋 G	最大直徑
6023 E - G	2	5	6,5	20,0	20	M 5 x 0,6	2,9
601 E - G	2	8	11,0	33,0	10	M 8 x 0,75	6
603 E - G	2	8	11,5	30,5	20	M 8 x 0,85	6
6314 E - G	2	10	14,0	34,0	15	M 10 x 0,75	8
635 E - G	2	12	18,0	34,0	15	M 12 x 0,75	9

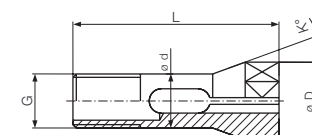


圖 2

適用於多主軸鑽頭的止動器

產品編號	圖	d	D	L	K°	螺紋 G	最大直徑
6023 E - A	3	5	6,5	20,0	20	M 5 x 0,6	2,9
601 E - A	3	8	11,0	33,0	10	M 8 x 0,75	6
603 E - A	3	8	11,5	30,5	20	M 8 x 0,85	6
6314 E - A	3	10	14,0	34,0	15	M 10 x 0,75	8
635 E - A	3	12	18,0	34,0	15	M 12 x 0,75	9

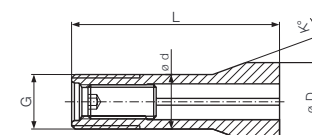


圖 3

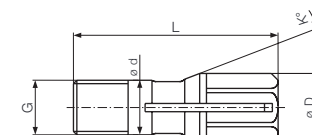


圖 4

用於手持研磨機

產品編號	圖	d	D	L	K°	螺紋 G	最大直徑
6071 E	4	8,08	10,0	30,0	21	M 8 x 0,75	6
634 E	5	12	15,0	39,5	10	M 6	6 - 1/4" - 8
6369 E	5	15	18,0	49,0	10	M 8	6 - 8 - 10

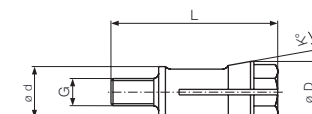
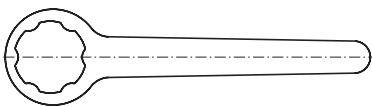
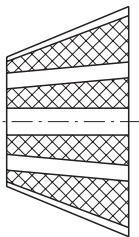


圖 5

J系列橡膠夾頭



用於DIN 6345鑽夾頭

產品編號	類型	夾持範圍
710 E - J 115	41	1,0 - 2,5
710 E - J 116	41	2,5 - 4,5
710 E - J 117	41	4,5 - 6,5
715 E - J 423	42	2,0 - 4,5
715 E - J 420	42	4,5 - 8,0
715 E - J 421	42	3,5 - 6,5
715 E - J 422	42	6,5 - 10,0
750 E - J 444	44	1,8 - 4,5
750 E - J 441	44	4,5 - 10,0
750 E - J 443	44	2,8 - 7,0
750 E - J 440	44	7,0 - 13,0
750 E - J 445	44	9,0 - 15,0
766 E - J 460	46	6,0 - 10,0
766 E - J 461	46	10,0 - 16,0
766 E - J 462	46	16,0 - 23,0

DIN 6345 鑽夾頭用夾緊螺帽

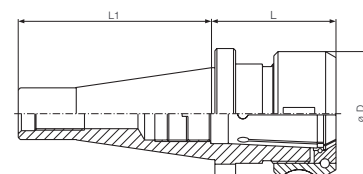
產品編號	類型	夾頭類型	鑰匙的產品編號
J 3157	41	710 E	J 41
J 3158	42	715 E	J 42
J 3159	44	750 E	J 44
J 3159 / S 1	44	750 E - J 445	J 44
J N 460	46	766 E	J 46

橡膠夾頭系列 J 的鑽夾具可按要求提供

用於 DIN ISO 15488 夾頭的銑削夾頭類型

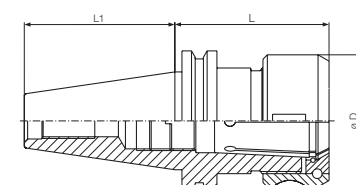
具有 DIN 2080 ISO 錐度柄

產品編號	夾頭類型	L	L1	D	錐度	夾持範圍
FER 25/SK 30	430 E	43	68	42	SK 30	2 - 16
FER 32/SK 30	470 E	50	68	50	SK 30	4 - 20
FER 32/SK40	470 E	50	93	50	SK 40	4 - 20
FER 40/SK 40	472 E	55	93	63	SK 40	4 - 26
FER 40/SK 50	472 E	58	127	63	SK 50	4 - 26
FER 50/SK 40	477 E	78	93	78	SK 40	12 - 34
FER 50/SK 50	477 E	64	127	78	SK 40	12 - 34



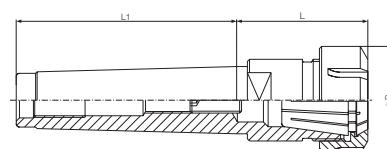
符合 DIN 69871 標準 A 型 ISO 錐度柄

產品編號	夾頭類型	L	L1	D	錐度	夾持範圍
FER 16/SK 30 - 100	426 E	100	48	32	SK 30	1 - 10
FER 16/SK 30 - 70	426 E	70	48	32	SK 30	1 - 10
FER 16/SK 40 - 100	426 E	100	68	32	SK 40	1 - 10
FER 16/SK 40 - 160	426 E	150	68	32	SK 40	1 - 10
FER 16/SK 40 - 70	426 E	70	68	32	SK 40	1 - 10
FER 16/SK 50 - 100	426 E	100	102	32	SK 50	1 - 10
FER 16/SK 50 - 160	426 E	150	102	32	SK 50	1 - 10
FER 25/SK 30 - 60	430 E	60	48	42	SK 30	2 - 16
FER 25/SK 40 - 100	430 E	100	68	42	SK 40	2 - 16
FER 32/SK 30 - 65	470 E	65	48	50	SK 30	4 - 20
FER 32/SK 40- 160	470 E	150	68	50	SK 40	4 - 20
FER 32/SK 40 - 70	470 E	70	68	50	SK 40	4 - 20
FER 32/SK 50 - 100	470 E	100	102	50	SK 50	4 - 20
FER 32/SK 50 - 160	470 E	160	102	50	SK 50	4 - 20
FER 40/SK 40 - 160	472 E	150	68	63	SK 40	4 - 26
FER 40/SK 40 - 80	472 E	80	68	63	SK 40	4 - 26
FER 40/SK 50 - 100	472 E	100	102	63	SK 50	4 - 26
FER 40/SK 50 - 160	472 E	160	102	78	SK 50	4 - 26
FER 50/SK 50 - 100	477 E	100	102	78	SK 50	12 - 32



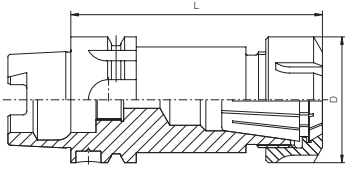
帶莫氏錐度

產品編號	夾頭類型	L	L1	D	錐度	夾持範圍
FER 16/MK 1	426 E	41,0	52	32	MK 1	1 - 10
FER 20/MK 2	428 E	48,5	63	35	MK 2	2 - 13
FER 25/MK 2	430 E	52,0	63	42	MK 2	2 - 16
FER 32/MK 3	470 E	70,0	80	50	MK 3	4 - 20
FER 32/MK 4	470 E	61,5	101	50	MK 4	4 - 20
FER 40/MK 4	472 E	81,5	101	63	MK 4	4 - 26

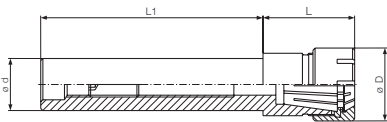


用於 DIN ISO 15488 夾頭的銑削夾頭類型

刀具夾持器類型 HSK DIN 69893，帶螺帽

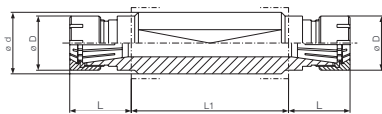


產品編號	夾頭類型	L	D	夾持範圍
HSK - A 32 / ER 16 x 60	426 E	60	28	1 - 10
HSK - A 32 / ER 20 x 60	428 E	60	34	2 - 13
HSK - A 40 / ER 16 x 80	426 E	80	28	1 - 10
HSK - A 40 / ER 25 x 80	430 E	80	42	2 - 16
HSK - A 50 / ER 25 x 80	430 E	80	42	2 - 16
HSK - A 63 / ER 16 x 100	426 E	100	28	1 - 10
HSK - A 63 / ER 25 x 80	430 E	80	42	2 - 16
HSK - A 63 / ER 32 x 100	470 E	100	50	4 - 20
HSK - A 100 / ER 40 x 120	472 E	120	63	4 - 26



帶圓柱柄和迷你螺帽

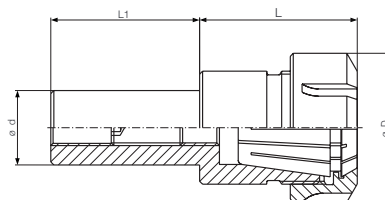
產品編號	夾頭類型	L	L1	D	d	夾持範圍
FER 8M / 8 x 80	4004 E	26	80	12	8	1 - 5
FER 8M / 12 x 80	4004 E	16	80	12	12	1 - 5
FER 11M / 16 x 150	4008 E	33	150	16	16	1 - 7
FER 11M / 5/8" x 150	4008 E	33	150	16	5/8"	1 - 7
FER 16M / 12 x 80	426 E	38	80	22	12	1 - 10
FER 16M / 20 x 155	426 E	42	155	22	20	1 - 10
FER 16M / 3/4" x 155	426 E	42	155	22	3/4"	1 - 10
FER 20M / 16 x 100	428 E	42	100	28	16	2 - 13
FER 20M / 25 x 155	428 E	42	155	28	25	2 - 13
FER 20M / 1" x 155	428 E	42	155	28	1"	2 - 13



具有平面表面和迷你螺母的雙工具夾具，用於徑向固定

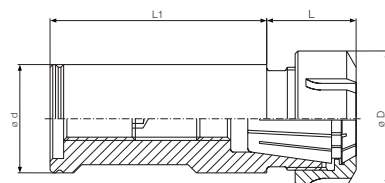
產品編號	夾頭類型	L	L1	D	d	夾持範圍
FER-D 11M / 16 x 50	4008 E	20	50	16	16	1 - 7
FER-D 11M / 20 x 50	4008 E	20	50	16	20	1 - 7
FER-D 11M / 3/4" x 70	4008 E	20	70	16	3/4"	1 - 7
FER-D 16M / 20 x 55	426 E	26	55	22	20	1 - 10
FER-D 16M / 22 x 55	426 E	26	55	22	22	1 - 10
FER-D 16M / 25 x 62	426 E	26	62	22	25	1 - 10
FER-D 16M / 3/4" x 55	426 E	28	55	22	3/4"	1 - 10
FER-D 16M / 1" x 62	426 E	28	62	22	1"	1 - 10

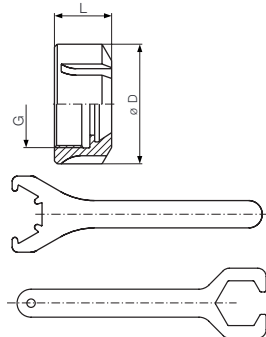
帶圓柱柄和標準螺帽						
產品編號	夾頭類型	L	L1	D	d	夾持範圍
FER 16 / 14 x 60	426 E	36	60	28	14	1 - 10
FER 16 / 16 x 60	426 E	36	60	28	16	1 - 10
FER 16 / 20 x 50	426 E	30	50	28	20	1 - 10
FER 16 / 20 x 100	426 E	30	100	28	20	1 - 10
FER 16 / 5/8" x 60	426 E	36	60	28	5/8"	1 - 10
FER 16 / 3/4" x 50	426 E	36	50	28	3/4"	1 - 10
FER 16 / 3/4" x 100	426 E	36	100	28	3/4"	1 - 10
FER 20 / 20 x 30	428 E	36	30	34	20	2 - 13
FER 20 / 20 x 60	428 E	36	60	34	20	2 - 13
FER 25 / 20 x 50	430 E	47	50	42	20	2 - 16
FER 25 / 20 x 100	430 E	47	100	42	20	2 - 16
FER 25 / 25 x 50	430 E	47	50	42	25	2 - 16
FER 25 / 25 x 100	430 E	47	100	42	25	2 - 16
FER 25 / 1" x 50	430 E	47	50	42	1"	2 - 16
FER 32 / 20 x 50	470 E	54	50	50	20	4 - 20
FER 32 / 20 x 100	470 E	54	100	50	20	4 - 20
FER 32 / 25 x 50	470 E	53	50	50	25	4 - 20
FER 32 / 1" x 50	470 E	53	50	50	1"	4 - 20
FER 32 / 1 1/4" x 60	470 E	53	60	50	1 1/4"	4 - 20
FER 40 / 25 x 50	472 E	60	50	63	25	4 - 26
FER 40 / 1" x 50	472 E	60	50	63	1"	4 - 26



具有圓柱柄和平面，用於徑向固定

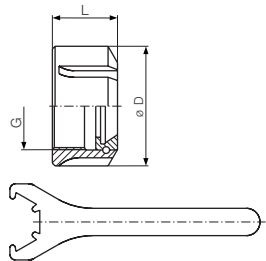
產品編號	夾頭類型	L	L1	D	d	夾持範圍
FER 25/32 F	430 E	32	60	42	32	2 - 16
FER 32/32 F	470 E	38	60	50	32	4 - 20
FER 32/40 F	470 E	33	80	50	40	4 - 20
FER 40/40 F	472 E	55	75	63	40	4 - 26





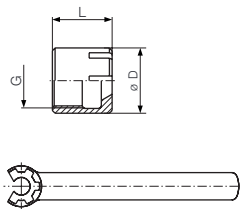
標準螺帽

產品編號	夾頭類型	D	L	螺紋 G	鑰匙的產品編號
Hi - Q / ER 11	4008 E	19	11,3	M 14 x 0,75	E 11 P
Hi - Q / ER 16	426 E	28	17,5	M 22 x 1,5	E 16 P
Hi - Q / ER 20	428 E	34	19,0	M 25 x 1,5	E 20 P
Hi - Q / ER 25	430 E	42	20,0	M 32 x 1,5	E 25
Hi - Q / ER 32	470 E	50	22,5	M 40 x 1,5	E 32
Hi - Q / ER 40	472 E	63	25,5	M 50 x 1,5	E 40
Hi - Q / ER 50	477 E	78	36,3	M 64 x 2,0	E 50
UX / ER 16	426 E	32	17,5	M 22 x 1,5	E 16
UX / ER 20	428 E	35	19,0	M 25 x 1,5	E 20



帶軸承的螺帽

產品編號	夾頭類型	D	L	螺紋 G	鑰匙的產品編號
Hi - Q / ERB 16	426 E	28	20,2	M 22 x 1,5	E 16 P
Hi - Q / ERB 20	428 E	34	21,7	M 25 x 1,5	E 20 P
Hi - Q / ERB 25	430 E	42	22,6	M 32 x 1,5	E 25
Hi - Q / ERB 32	470 E	50	25,0	M 40 x 1,5	E 32
Hi - Q / ERB 40	472 E	63	28,2	M 50 x 1,5	E 40
Hi - Q / ERB 50	477 E	78	38,1	M 64 x 2,0	E 50

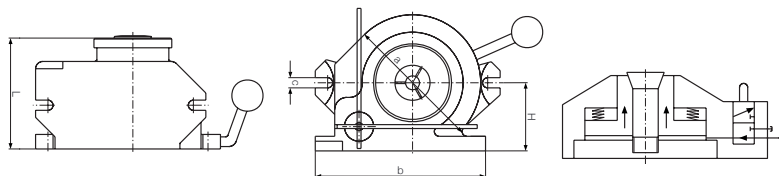


迷你螺帽

產品編號	夾頭類型	D	L	螺紋 G	鑰匙的產品編號
Hi - Q / ERM 8	4004 E	12	10,8	M 10 x 0,75	E 8 M
Hi - Q / ERM 11	4008 E	16	12	M 13 x 0,75	E 11 M
Hi - Q / ERM 16	426 E	22	18	M 19 x 1,0	E 16 M
Hi - Q / ERM 20	428 E	28	19	M 24 x 1,0	E 20 M
Hi - Q / ERM 25	430 E	35	20	M 30 x 1,0	E 25 M

TYPE NPZT 氣動夾持單元 具有機械分度

- 回拉夾頭特別適合用於短工件的應用
- 允許達到接近的長度公差，而不受所使用工件直徑變化的影響
- 集成3/2通閥
- 槓桿操作分度
- 分度板可以輕鬆更換
- 常規或不規則分度



型號 NPZT

產品編號	a	b	c	中心高度 H	軸向高度	通孔	max. 夾持 ϕ	夾頭類型	分度角		活塞表面 cm ²	重量 公斤
									max.	min.		
NPZT 8	110	135	8,5	55	90	8 ϕ	10 ϕ x 30	319 E	120°	30°	44	4
NPZT 9	110	135	8,5	55	90	11 ϕ	14 ϕ x 35	330 E	120°	30°	44	4
NPZT 10	140	175	10,5	70	115	18 ϕ	20 ϕ x 45	359 E	120°	26°	65	10
NPZT 11	140	175	10,5	70	120	22 ϕ	25 ϕ	367 E	120°	26°	65	10
NPZT 15	190	225	10,5	96	120	22 ϕ	25 ϕ	367 E	120°	20°	164	19
NPZT 17	190	225	10,5	96	130	38 ϕ	42 ϕ	390 E	120°	20°	148	20

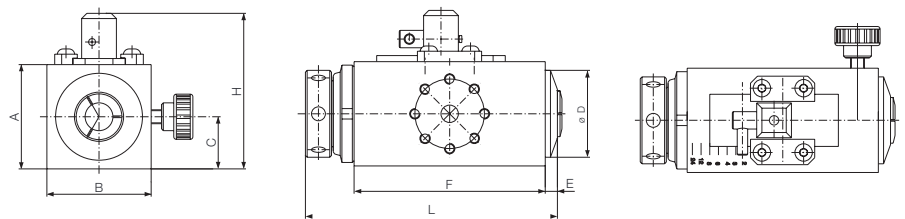
VLK-8 型機械夾緊和分度單元

- 可實現 2-3-4-6-8-12-24 分度
- 硬化和研磨定位氣缸
- 標準回拉夾頭的工件安裝
- 通過滑板和兩個夾板進行分度調整
- 從一個分度到下一個分度的設置時間為 30 秒
- 精確同心度 1/100 mm
- 定位氣缸可以夾緊
- 快速定位提高生產效率
- 無分度錯誤
- 表面塗層外殼
- 在虎鉗或磁盤上固定夾具
- 帶有附加基板或帶有 2 x 90° 正弦分度的斜坡的特殊固定夾具
- 分度單元適用於輕型銑削、鑽孔、表面研磨、放電加工或雕刻或安裝操作

型號 VLK8 機械分度單元



產品編號	A	B	C	D	E	F	H	L	夾持範圍	夾頭類型
VLK8 - 349 E	60	60	30	50	8	110	90	146	1,5 - 20	349 E / W 20
VLK8 - 355 E	60	60	30	50	8	110	90	146	1,5 - 18	355 E
VLK8 - 359 E	60	60	30	50	8	110	90	146	1,5 - 20	359 E
VLK8 - 364 E	70	70	35	60	16	110	100	154	1,5 - 22	364 E / W 25
VLK8 - 367 E	70	70	35	60	16	110	100	154	1,5 - 24	367 E
VLK8 - 3713 E	70	70	35	60	16	110	100	154	1,5 - 30	3713 E / B 32
VLK8 - 386 E	90	90	45	80	20	110	120	160	1,5 - 29	386 E
VLK8 - 390 E	90	90	45	80	20	110	120	160	5,0 - 42	390 E



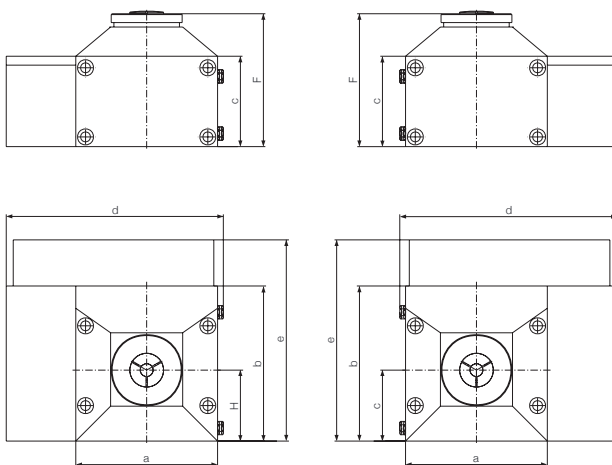
型號 PT 氣動夾緊和分度單元

- 極短的分度時間
- 回拉夾頭特別適合用於短工件的應用
- 分度板可以輕鬆更換
- 允許達到接近的長度公差，而不受所使用工件直徑變化的影響
- 常規或不規則分度

型號 PT

- 集成閥門
- 集成微動開關
- 閥箱可用，可安裝在右側或左側
- 適用於 SPC 控制系統

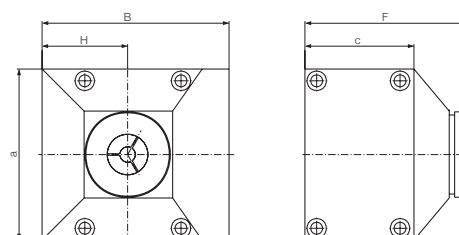
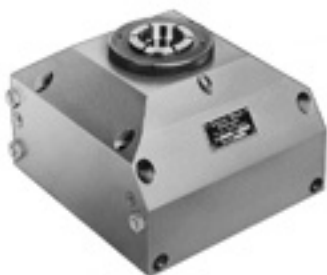
產品編號	尺寸		表面積		中心高度 H	max. 通孔	max. 夾具- \varnothing	夾頭類型	分度角		活塞表面 cm^2	重量 公斤
	e x d	高度 F	a x b	a x c					max.	min.		
PT 11	227 x 245	150	160 x 175	160 x 100	80	22 \varnothing	25 \varnothing	367 E	120°	26°	65	26
PT 17	277 x 310	165	210 x 225	210 x 105	105	38 \varnothing	42 \varnothing	390 E	120°	18°	148	44
PT 22	297 x 335	190	230 x 245	230 x 128	116	62 \varnothing	62 \varnothing	3955 E	120°	18°	170	60



型號 PT/W

- 不含電磁閥
- 不含微動開關

產品編號	尺寸	表面積		中心高度 H	max. 通孔	max. 夾具- \varnothing	夾頭類型	分度角		活塞表面 cm^2	重量 公斤
	高度 F	a x b	a x c					max.	min.		
PT 11/W	150	160 x 175	160 x 100	80	22 \varnothing	25 \varnothing	367 E	120°	26°	65	26
PT 17/W	165	210 x 225	210 x 105	105	38 \varnothing	42 \varnothing	390 E	120°	18°	148	44
PT 22/W	190	230 x 245	230 x 128	116	62 \varnothing	62 \varnothing	3955 E	120°	18°	170	60



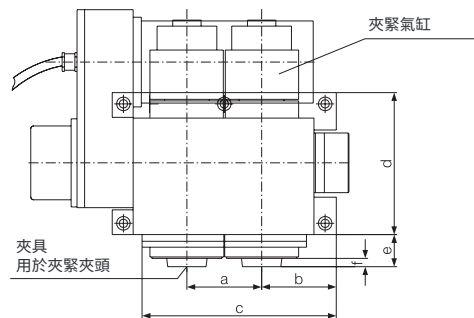
NT型單主軸或多主軸數字分度單元

- 單主軸至四主軸單元
- 主軸夾緊
- 可調式蝸輪驅動
- 來自不同製造商的馬達
- 來自不同供應商的編碼器

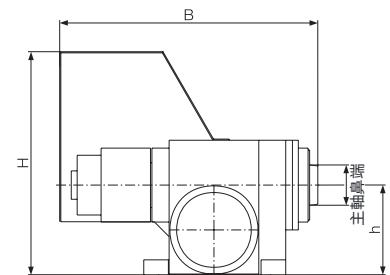
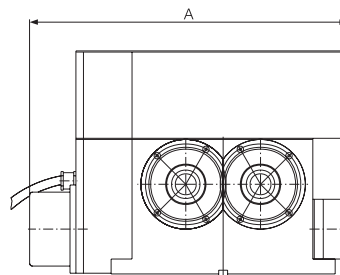
NT型



產品編號	主軸鼻端 DIN 55026 Gr.	主軸數量	A	B	H	a	b	c	d	e	f	h	夾頭 類型
NT 13.1	3	1	380	346	300		95	190	190	43	11	120	367 E
NT 13.2	3	2	426	346	300	100	95	300	190	43	11	120	367 E
NT 13.3	3	3	526	346	300	100	95	410	190	43	11	120	367 E
NT 13.4	3	4	626	346	300	100	95	510	190	43	11	120	367 E
NT 15.1	5	1	380	358	338		115	320	195	53	13	140	390 E
NT 15.2	5	2	489	358	338	135	115	365	195	53	13	140	390 E
NT 15.3	5	3	624	358	338	135	115	500	195	53	13	140	390 E
NT 15.4	5	4	760	358	338	135	115	635	195	53	13	140	390 E



頂視圖

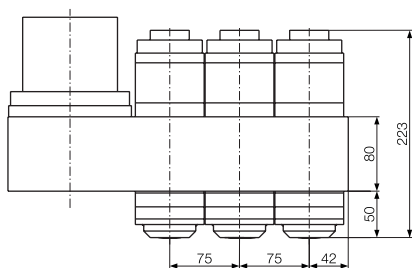


NTZ型多主軸分度單元

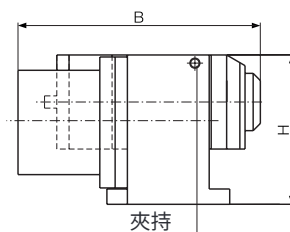
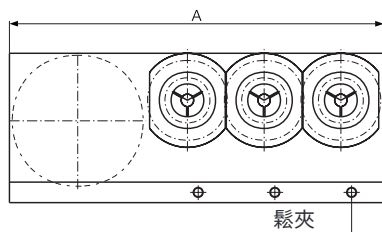
- 單主軸至四主軸單元
- 通過齒輪分度
- 小尺寸
- 內建彈簧操作夾頭夾緊

NTZ型

產品編號	主軸數量	A	B	主軸間距	夾頭類型
NTZ 31.2	2	291	237	75	359 E
NTZ 31.3	3	366	237	75	359 E
NTZ 31.4	4	441	237	75	359 E



頂視圖



氣動/液壓尾座

- 小尺寸
- 硬化和磨削外殼
- 大套筒行程
- 法蘭安裝用氣動閥

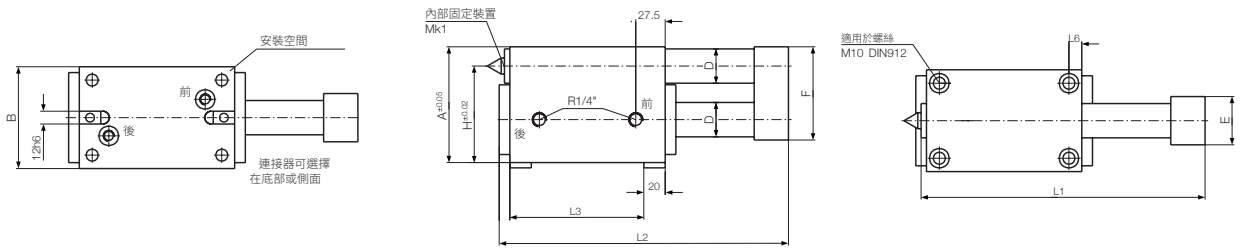
HR 型號



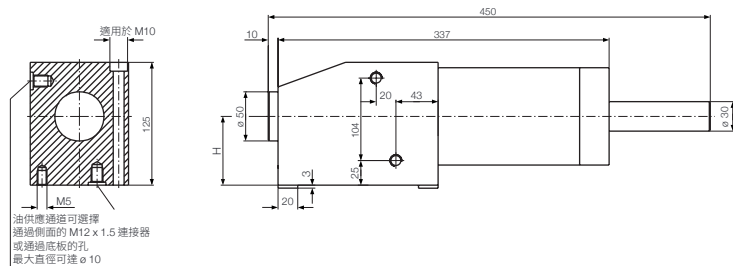
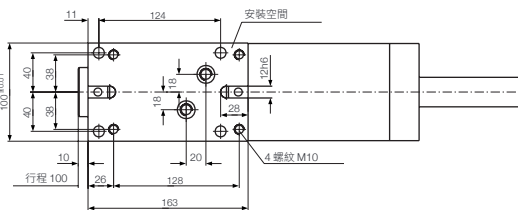
HR 1.70
HR 2.90

產品編號	H	夾持夾具	行程	A	B	L1	L2	D ø	L3	E	F
HR 1.70	70	MK 1	50	82	70	220	226	25	125	31	66
HR 2.90	90	MK 2	70	108	95	265	270	32	145	40	87

產品編號	夾持夾具	錐度	尖端高度 H	行程	套筒壓力在 20 巴
HR 1.70	輕的	MK 1	70	50	100 公斤
HR 2.90	輕的	MK 2	90	70	260 公斤
HR 3.70	重的	MK 3	70	100	520 公斤
HR 3.90	重的	MK 3	90	100	520 公斤



HR 3.70
HR 3.90





Simon Nann GmbH & Co. KG

Lindenstraße 8

78583 Böttingen

德國

電話: +49(0)7429 392-0

傳真: +49(0)7429 392-11

info@nann.de

www.nann.de



量身訂製的夾持技術